



Confederación Argentina de la Mediana Empresa

Monitor de Exportación Pyme (MEP)

Enero 2024 – Junio 2024.



ESTADÍSTICAS
e INFORMES

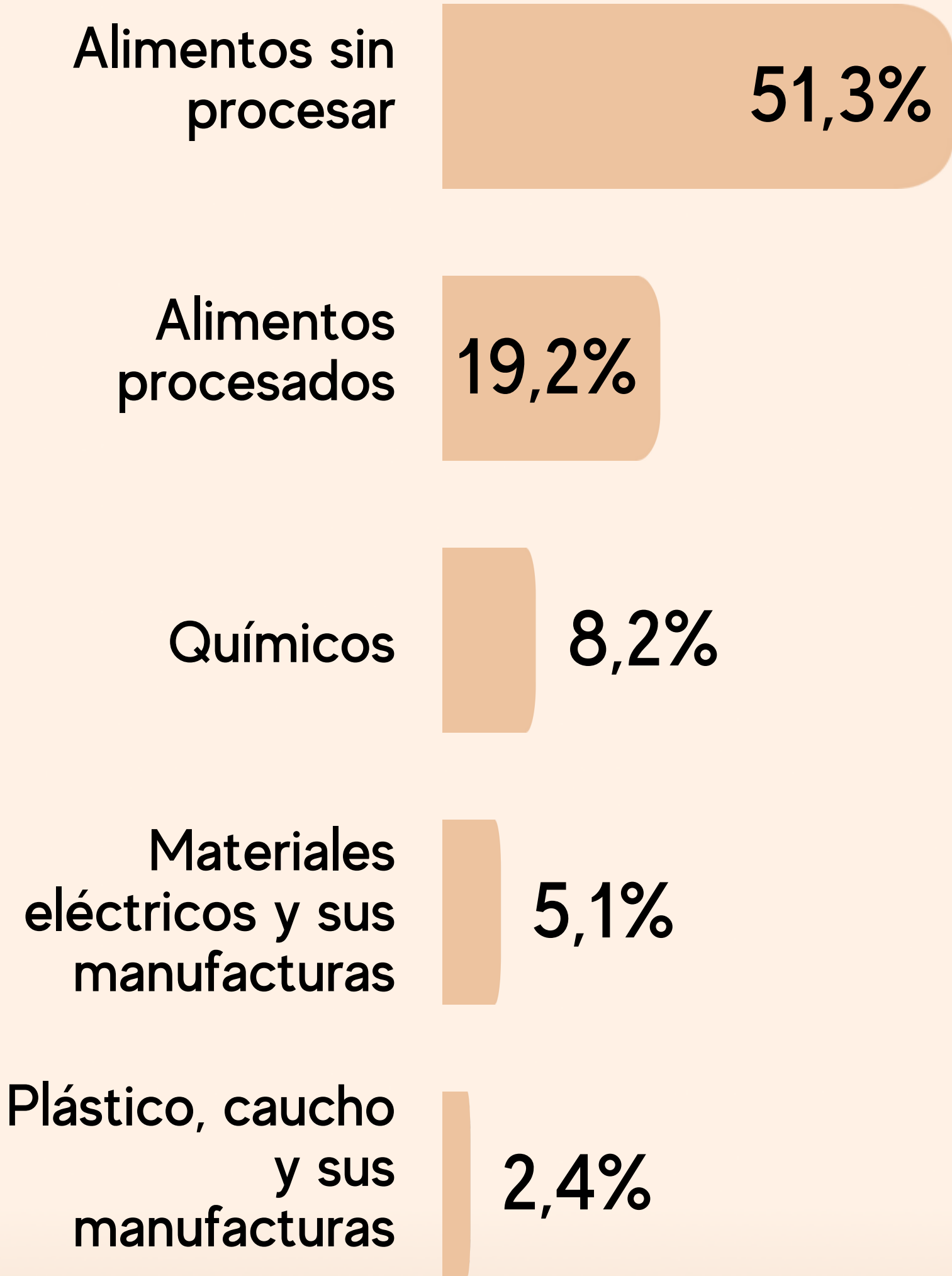
Resumen ejecutivo. Enero 2024 - Junio 2024.



Total exportado por las pymes, en dólares y toneladas.



Principales rubros exportados (en USD)



*En los últimos 6 meses estos 5 rubros explicaron el 86,2% de las exportaciones en dólares de las pymes de Argentina.

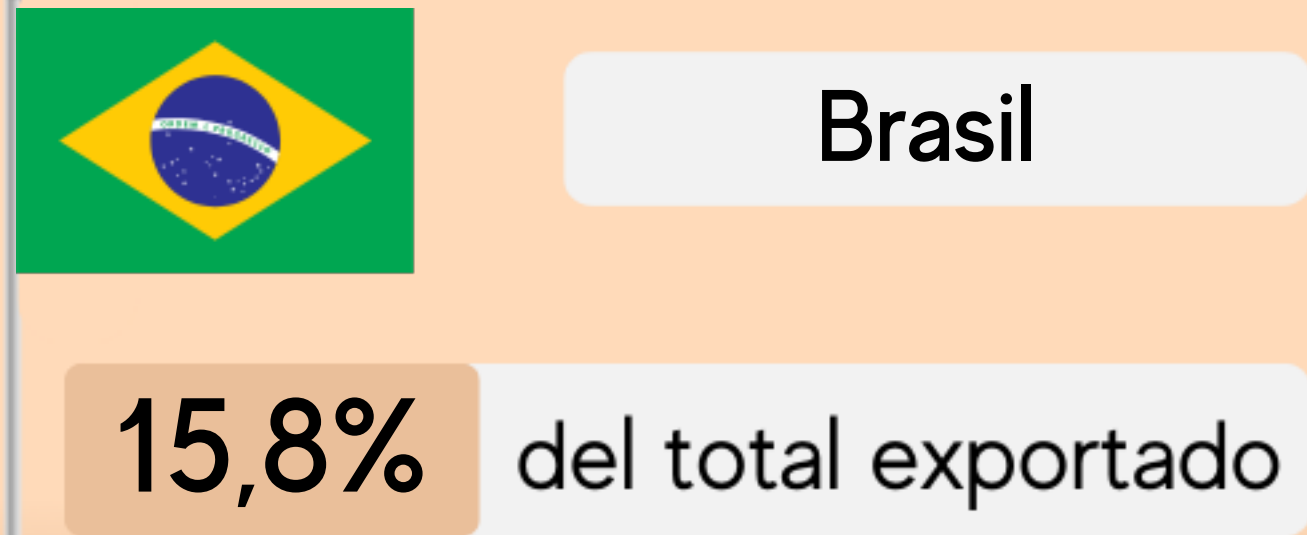
Cantidad de pymes exportadoras



Principal transporte utilizado



Principal socio comercial



Desagregado por rubro. Enero 2024 - Junio 2024.



Animales vivos
y productos primarios



USD 33,5 M

23.838 Tn


Var. I.A. ↑ 13,8 %

Var. I.A. ↑ 23,4 %

Participación PYME

0,8%

Alimentos sin procesar



USD 2.265,8M

2.072.117 Tn

Var. I.A. ↑ 13 %

Var. I.A. ↑ 16,7 %

Participación PYME

51,3%

Alimentos procesados



USD 846,1 M

805.135 Tn

Var. I.A. ↑ 9,9 %

Var. I.A. ↓ -5,8 %

Participación PYME

19,2%

Calzado y sus partes



USD 2,6 M

110 Tn

Var. I.A. ↓ -14,9 %

Var. I.A. ↓ -26,5 %

Participación PYME

0,1%

Precio promedio
por tonelada

USD 1.124

Variación interanual

▼ -4%

Gran empresa

USD 553

Madera y sus manufacturas



USD 64,2 M

216.880 Tn

Var. I.A. ↑ 25,3 %

Var. I.A. ↑ 67 %

Participación PYME

1,5%

Manufacturas diversas



USD 40,7 M

438 Tn


Var. I.A. ↑ 1397 %

Var. I.A. ↑ 0,1 %

Participación PYME

0,9%

Material de transporte
y manufacturas de metal



USD 99,1 M

16.042 Tn


Var. I.A. ↑ 4,8 %

Var. I.A. ↑ 18,5 %

Participación PYME

2,2%

Materiales eléctricos
y sus manufacturas



USD 226,7 M

19.956 Tn

Var. I.A. ↓ -12,9 %

Var. I.A. ↓ -13,4 %

Participación PYME

5,1%

Desagregado por rubro. Enero 2024 - Junio 2024.



Minerales
y sus manufacturas



USD 45,8 M

Var. ↓ -6 %

281.538 Tn

Var. ↑ 18,3 %

Participación PYME

1,0%

Papel, cartón
y sus manufacturas



USD 90,5 M

Var. ↑ 26,8 %

100.101 Tn

Var. ↑ 72,3 %

Participación PYME

2,1%

Petróleo y combustibles



USD 53,6 M

Var. ↑ 290 %

71.048 Tn

Var. ↑ 289 %

Participación PYME

1,2%

Pieles
y manufacturas de cuero



USD 75,5 M

Var. ↑ 2,6 %

49.930 Tn

Var. ↑ 2,4 %

Participación PYME

1,7%

Plástico, caucho
y sus manufacturas



USD 104,5 M

Var. ↓ -3,5 %

24.443 Tn

Var. ↓ -6,8 %

Participación PYME

2,4%

Químicos



USD 360,5 M

Var. ↑ 0,3 %

183.150 Tn

Var. ↑ 8,1 %

Participación PYME

8,2%

Tabaco y derivados



USD 20,1 M

Var. ↓ -60,5 %

7.240 Tn

Var. ↓ -47,1 %

Participación PYME

0,5%

Telas
y manufacturas textiles



USD 86,1 M

Var. ↑ 136 %

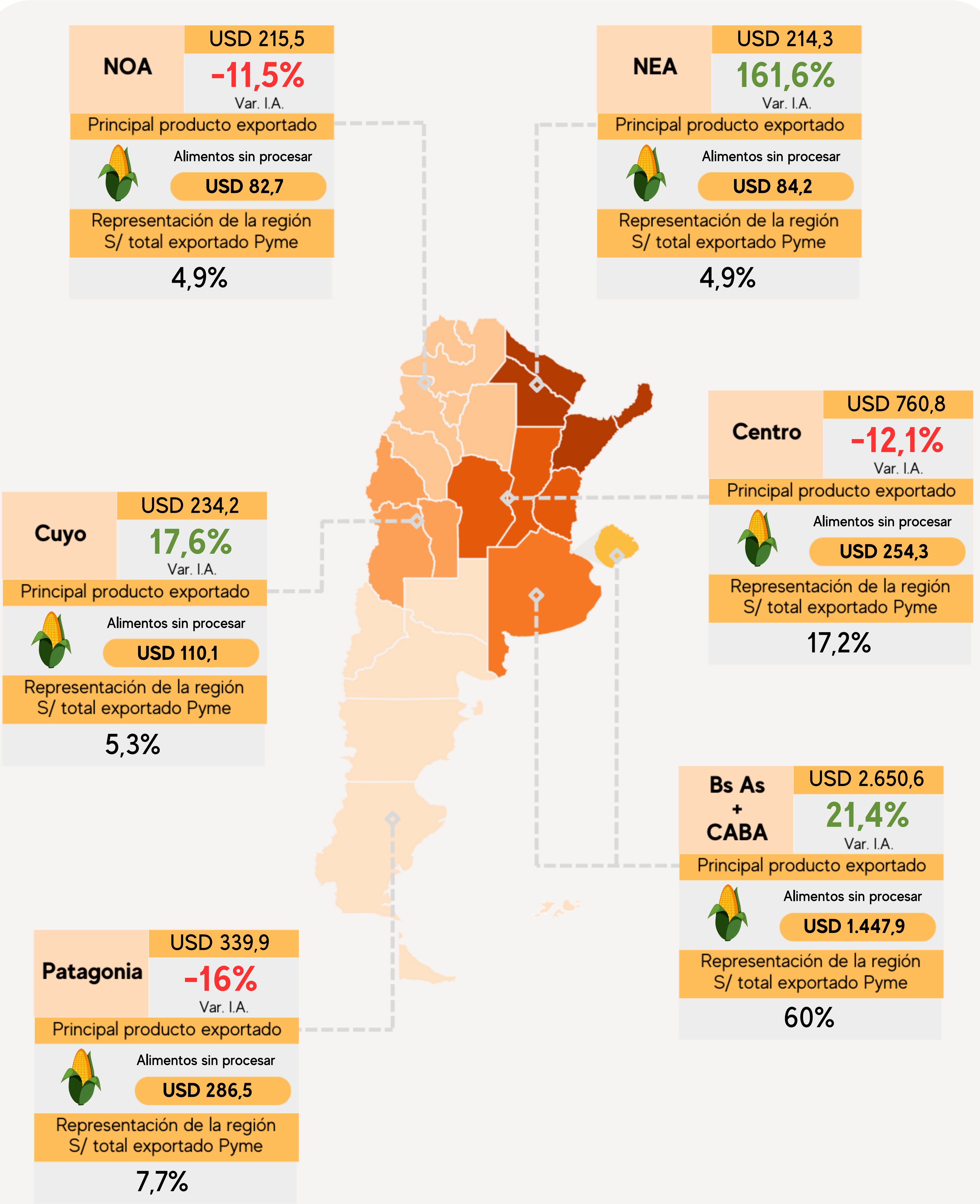
55.281 Tn

Var. ↑ 537 %

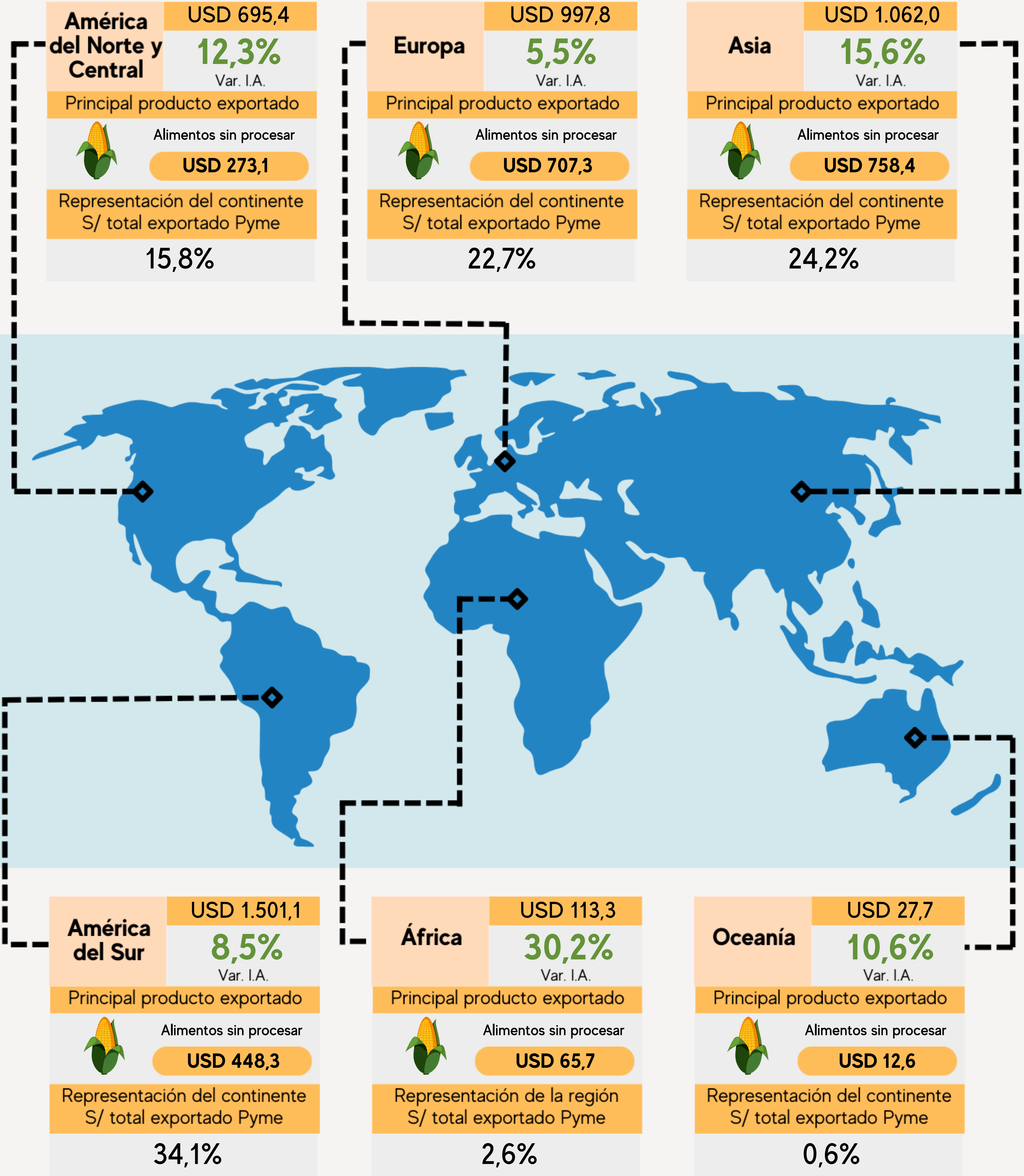
Participación PYME

2,0%

Total exportado por región, en millones de USD. Enero 2024 - Junio 2024.



Principales destinos de exportación, en millones de USD. Enero 2024 - Junio 2024.



Total exportado por rubro, en dólares. Enero 2024 - Junio 2024.

Rubro	[USD] Total exportado: Enero - Junio 2024	Var IA	Participación
Animales vivos y productos primarios	USD 33.468.637	↑13,8%	0,8%
Alimentos sin procesar	USD 2.265.770.648	↑13%	51,3%
Alimentos procesados	USD 846.087.912	↑9,9%	19,2%
Calzado y sus partes	USD 2.568.216	↓-14,9%	0,1%
Madera y sus manufacturas	USD 64.205.869	↑25,3%	1,5%
Manufacturas diversas	USD 40.725.365	↑1397,5%	0,9%
Material de transporte y manufacturas de metal	USD 99.147.590	↑4,8%	2,2%
Materiales eléctricos y sus manufacturas	USD 226.744.952	↓-12,9%	5,1%
Minerales y sus manufacturas	USD 45.784.400	↓-6%	1%
Papel, cartón y sus manufacturas	USD 90.533.337	↑26,8%	2,1%
Petróleo y combustibles	USD 53.551.340	↑290,5%	1,2%
Pieles y manufacturas de cuero	USD 75.477.085	↑2,6%	1,7%
Plástico, caucho y sus manufacturas	USD 104.527.038	↓-3,5%	2,4%
Químicos	USD 360.468.924	↑0,3%	8,2%
Tabaco y derivados	USD 20.075.278	↓-60,5%	0,5%
Telas y manufacturas textiles	USD 86.132.915	↑136,5%	2%
Totales	USD 4.415.269.506	↑11%	100%

Total exportado por rubro, en toneladas. Enero 2024 - Junio 2024.

Rubro	[Tn.] Total exportado: Enero - Junio 2024	Var IA	Participación
Animales vivos y productos primarios	Tn. 23.838	↑23,4%	0,6%
Alimentos sin procesar	Tn. 2.072.117	↑16,7%	52,8%
Alimentos procesados	Tn. 805.135	↓-5,8%	20,5%
Calzado y sus partes	Tn. 110	↓-26,5%	0%
Madera y sus manufacturas	Tn. 216.880	↑67%	5,5%
Manufacturas diversas	Tn. 438	↑0,1%	0%
Material de transporte y manufacturas de metal	Tn. 16.042	↑18,5%	0,4%
Materiales eléctricos y sus manufacturas	Tn. 19.956	↓-13,4%	0,5%
Minerales y sus manufacturas	Tn. 281.538	↑18,3%	7,2%
Papel, cartón y sus manufacturas	Tn. 100.101	↑72,3%	2,5%
Petróleo y combustibles	Tn. 71.048	↑289%	1,8%
Pieles y manufacturas de cuero	Tn. 49.930	↑2,4%	1,3%
Plástico, caucho y sus manufacturas	Tn. 24.443	↓-6,8%	0,6%
Químicos	Tn. 183.150	↑8,1%	4,7%
Tabaco y derivados	Tn. 7.240	↓-47,1%	0,2%
Telas y manufacturas textiles	Tn. 55.281	↑537,4%	1,4%
Totales	Tn. 3.927.248	↑15,6%	100%

Rubros exportados, precio promedio por tonelada. Enero 2024 - Junio 2024.

Rubro	[Precio promedio por Tn.] Total exportado: Enero - Junio 2024	Var IA
Animales vivos y productos primarios	USD 1.404	↓-7,8%
Alimentos sin procesar	USD 1.093,5	↓-3,2%
Alimentos procesados	USD 1.050,9	↑16,8%
Calzado y sus partes	USD 23.360,1	↑15,7%
Madera y sus manufacturas	USD 296	↓-25%
Manufacturas diversas	USD 93.001,4	↑1395,5%
Material de transporte y manufacturas de metal	USD 6.180,5	↓-11,6%
Materiales eléctricos y sus manufacturas	USD 11.362,1	↑0,6%
Minerales y sus manufacturas	USD 162,6	↓-20,5%
Papel, cartón y sus manufacturas	USD 904,4	↓-26,4%
Petróleo y combustibles	USD 753,7	↑0,4%
Pieles y manufacturas de cuero	USD 1.511,7	↑0,2%
Plástico, caucho y sus manufacturas	USD 4.276,4	↑3,5%
Químicos	USD 1.968,2	↓-7,2%
Tabaco y derivados	USD 2.772,9	↓-25,2%
Telas y manufacturas textiles	USD 1.558,1	↓-62,9%
Totales	USD 1.124,3	↓-4%

Total exportado por provincia, en dólares. Enero 2024 - Junio 2024.

Provincia	[USD] Total exportado: Enero - Junio 2024	Var IA	Participación
Buenos Aires	USD 1.287.180.880	↑29,8%	29,2%
Caba	USD 1.363.384.708	↑14,4%	30,9%
Catamarca	USD 6.192.978	↑117,3%	0,1%
Chaco	USD 94.196.513	↑633,4%	2,1%
Chubut	USD 60.595.198	↑28,6%	1,4%
Cordoba	USD 262.173.411	↓-38,5%	5,9%
Corrientes	USD 39.374.804	↑266,3%	0,9%
Entre Rios	USD 164.888.349	↓-3%	3,7%
Formosa	USD 4.953.413	↑395,3%	0,1%
Jujuy	USD 13.407.484	↓-51,1%	0,3%
La Pampa	USD 29.317.010	↑8,3%	0,7%
La Rioja	USD 26.941.076	↓-31,9%	0,6%
Mendoza	USD 189.876.353	↑31%	4,3%
Misiones	USD 75.735.558	↑32,1%	1,7%
Neuquen	USD 11.555.134	↓-51,3%	0,3%
Rio Negro	USD 214.067.975	↓-22%	4,8%
Salta	USD 46.012.327	↓-52%	1%
San Juan	USD 38.069.943	↑2,6%	0,9%
San Luis	USD 6.287.667	↓-63,4%	0,1%
Santa Cruz	USD 24.227.076	↑24,5%	0,5%
Santa Fe	USD 333.713.278	↑23,8%	7,6%
Santiago Del Estero	USD 5.850.529	↑265,2%	0,1%
Tierra Del Fuego	USD 122.337	↓-99,1%	0%
Tucuman	USD 117.145.504	↑53,6%	2,7%
Total	USD 4.415.269.506	↑11%	100%

30 principales destinos de exportación, en dólares. Enero 2024 - Junio 2024.

País	[USD] Total exportado: Enero - Junio 2024	Var IA	Participación
Brasil	USD 695.643.514	↑23,1%	15,8%
China	USD 563.416.010	↑19,2%	12,8%
Estados Unidos	USD 487.619.997	↑13,8%	11%
Chile	USD 274.846.421	↑1,6%	6,2%
Países Bajos	USD 166.243.441	↓-2,6%	3,8%
Uruguay	USD 163.376.666	↓-27,8%	3,7%
Italia	USD 156.367.324	↑43,6%	3,5%
España	USD 152.630.460	↑23,6%	3,5%
Rusia	USD 110.317.783	↓-19,6%	2,5%
México	USD 93.842.290	↑14,1%	2,1%
Paraguay	USD 87.322.871	↓-1,2%	2%
Alemania	USD 85.953.311	↓-6,4%	1,9%
Bélgica	USD 76.046.905	↓-17,1%	1,7%
Perú	USD 73.174.237	↑17,1%	1,7%
Israel	USD 70.585.950	↑20,4%	1,6%
Vietnam	USD 64.293.500	↓8-	1,5%
Reino Unido	USD 58.791.607	↑7,5%	1,3%
Bolivia	USD 50.949.606	↓-21,7%	1,2%
Corea del Sur	USD 46.294.003	↑54,6%	1%
Colombia	USD 45.999.739	↓-11,2%	1%
Z. Franca Montevideo	USD 45.646.064	↑318,1%	1%
Francia	USD 41.922.302	↓2-	0,9%
Tailandia	USD 40.505.740	↓-10,3%	0,9%
Turquía	USD 37.801.432	↓-21%	0,9%
Japón	USD 36.521.805	↓-6,8%	0,8%
Portugal	USD 35.271.068	↑22,1%	0,8%
Canadá	USD 33.522.283	↓-10,8%	0,8%
Arabia Saudi	USD 33.052.630	↓-21,3%	0,7%
Sudáfrica	USD 29.121.619	↑62,1%	0,7%
Ecuador	USD 28.772.906	↑15%	0,7%
TOTAL	USD 3.885.853.484	↓-	88%