



Confederación Argentina de la Mediana Empresa

Monitor de Exportación de las Economías Regionales

(MEER)

Octubre 2023 – Septiembre 2024



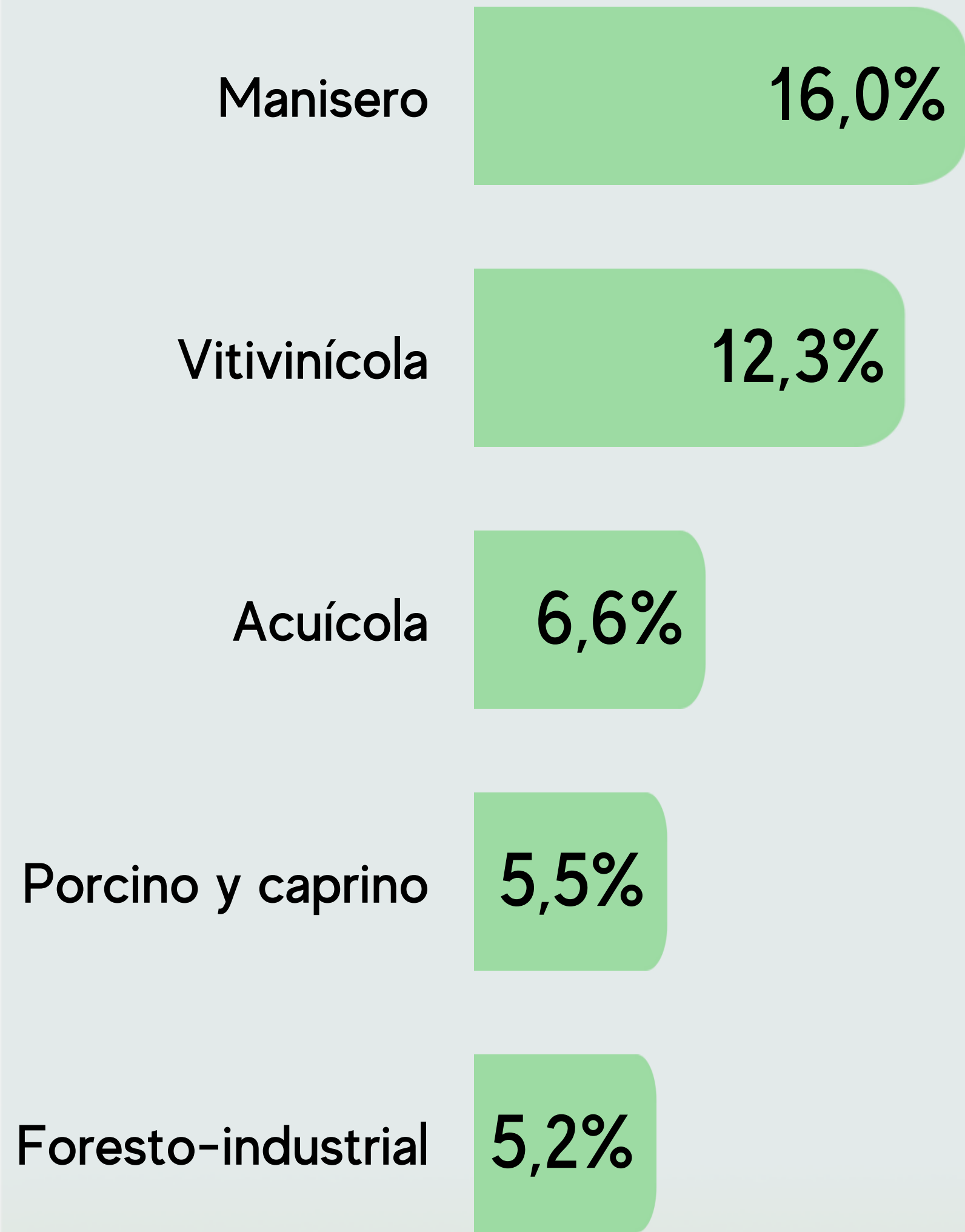
Resumen ejecutivo. Octubre 2023 - Septiembre 2024.



Comercio internacional de las economías regionales en dólares



Complejos productivos más incidentes en dólares



*En los últimos 12 meses estos 5 complejos explicaron el 45,6% de las exportaciones en dólares de las economías regionales de Argentina.

Exportaciones en toneladas



Principal transporte utilizado



Principal socio comercial



Desagregado por complejo productivo. Octubre 2023 - Septiembre 2024.



Complejo ganadero



USD 443,7 M
104.003 Tn

Var. I.A. ↑ 45 %

Var. I.A. ↑ 47,6 %

Complejo porcino y caprino



USD 473,8 M
226.642 Tn

Var. I.A. ↑ 17,5 %

Var. I.A. ↑ 14,2 %

Complejo carne de pollo



USD 221,7 M
191.998 Tn

Var. I.A. ↑ 2,1 %

Var. I.A. ↑ 11,2 %

Complejo acuícola



USD 572,8 M
139.836 Tn

Var. I.A. ↑ 77,6 %

Var. I.A. ↑ 48,1 %

Complejo ovoproductos



USD 22,9 M
2.617 Tn

Var. I.A. ↑ 12,7 %

Var. I.A. ↓ -23,2 %

Complejo frutícola
(manzanas, peras y membrillos)



USD 374,6 M
455.891 Tn

Var. I.A. ↓ -13,1 %

Var. I.A. ↓ -25,5 %

Complejo frutícola
(frutos secos)



USD 32,2 M
9.872 Tn

Var. I.A. ↑ 39,8 %

Var. I.A. ↓ -6,6 %

Precio promedio
por tonelada

USD 1.230

Variación interanual

▲ 2,1%

Complejo frutícola
(carozo)



USD 28,8 M
14.147 Tn

Var. I.A. ↑ 131,1 %

Var. I.A. ↑ 130,3 %

Complejo frutícola
(frutas finas)



USD 24,7 M
16.282 Tn

Var. I.A. ↓ -9,7 %

Var. I.A. ↓ -15 %

Complejo frutícola
(frutas tropicales)



USD 56,8 M
27.620 Tn

Var. I.A. ↓ -0,5 %

Var. I.A. ↑ 26,5 %

Complejo cítricola



USD 316,9 M
149.388 Tn

Var. I.A. ↑ 40,3 %

Var. I.A. ↑ 22,8 %

Complejo hortícola



USD 237,4 M
460.631 Tn

Var. I.A. ↑ 76,7 %

Var. I.A. ↑ 84,1 %

Complejo papero



USD 316,1 M
231.425 Tn

Var. I.A. ↑ 15,6 %

Var. I.A. ↓ -0 %

Complejo olivícola



USD 388,3 M
100.559 Tn

Var. I.A. ↑ 49 %

Var. I.A. ↑ 12,9 %

Complejo vitivinícola



USD 1.063,6 M
408.032 Tn

Var. I.A. ↑ 14,8 %

Var. I.A. ↓ -6,7 %

Complejo legumbrero



USD 405,3 M
492.814 Tn

Var. I.A. ↑ 13,9 %

Var. I.A. ↓ -3 %



Desagregado por complejo productivo. Octubre 2023 - Septiembre 2024.



Complejo manisero



USD 1.387,7 M
710.919 Tn

Var. I.A. ↑ 32,7 %
Var. I.A. ↓ -2,2 %

Complejo azucarero



USD 255,6 M
339.526 Tn

Var. I.A. ↑ 329,7 %
Var. I.A. ↑ 184,8 %

Complejo apícola



USD 215,6 M
93.479 Tn

Var. I.A. ↑ 29,6 %
Var. I.A. ↑ 47,6 %

Complejo arrocer



USD 217 M
296.555 Tn

Var. I.A. ↑ 2,4 %
Var. I.A. ↓ -19,8 %

Complejo algodón



USD 206,5 M
168.625 Tn

Var. I.A. ↑ 269,6 %
Var. I.A. ↑ 296,8 %

Complejo tealero



USD 75 M
60.357 Tn

Var. I.A. ↑ 44,7 %
Var. I.A. ↑ 30 %

Complejo yerbatero



USD 106,9 M
43.707 Tn

Var. I.A. ↑ 21,9 %
Var. I.A. ↑ 18,1 %

Complejo tabacalero



USD 347,4 M
65.966 Tn

Var. I.A. ↑ 13,4 %
Var. I.A. ↓ -11,3 %

Complejo especiero



USD 5,4 M
7.077 Tn

Var. I.A. ↑ 19,5 %
Var. I.A. ↑ 6,2 %

Complejo lácteo



USD 58,1 M
19.379 Tn

Var. I.A. ↑ 18,5 %
Var. I.A. ↑ 23,1 %

Complejo lácteo procesado



USD 49,7 M
10.306 Tn

Var. I.A. ↑ 45,1 %
Var. I.A. ↑ 46 %

Complejo girasolero



USD 34 M
53.636 Tn

Var. I.A. ↑ 4,8 %
Var. I.A. ↑ 6,7 %

Complejo maicero



USD 157,8 M
677.653 Tn

Var. I.A. ↓ -2,7 %
Var. I.A. ↑ 12,1 %

Complejo lanero



USD 102,3 M
18.235 Tn

Var. I.A. ↓ -3,9 %
Var. I.A. ↑ 12,4 %

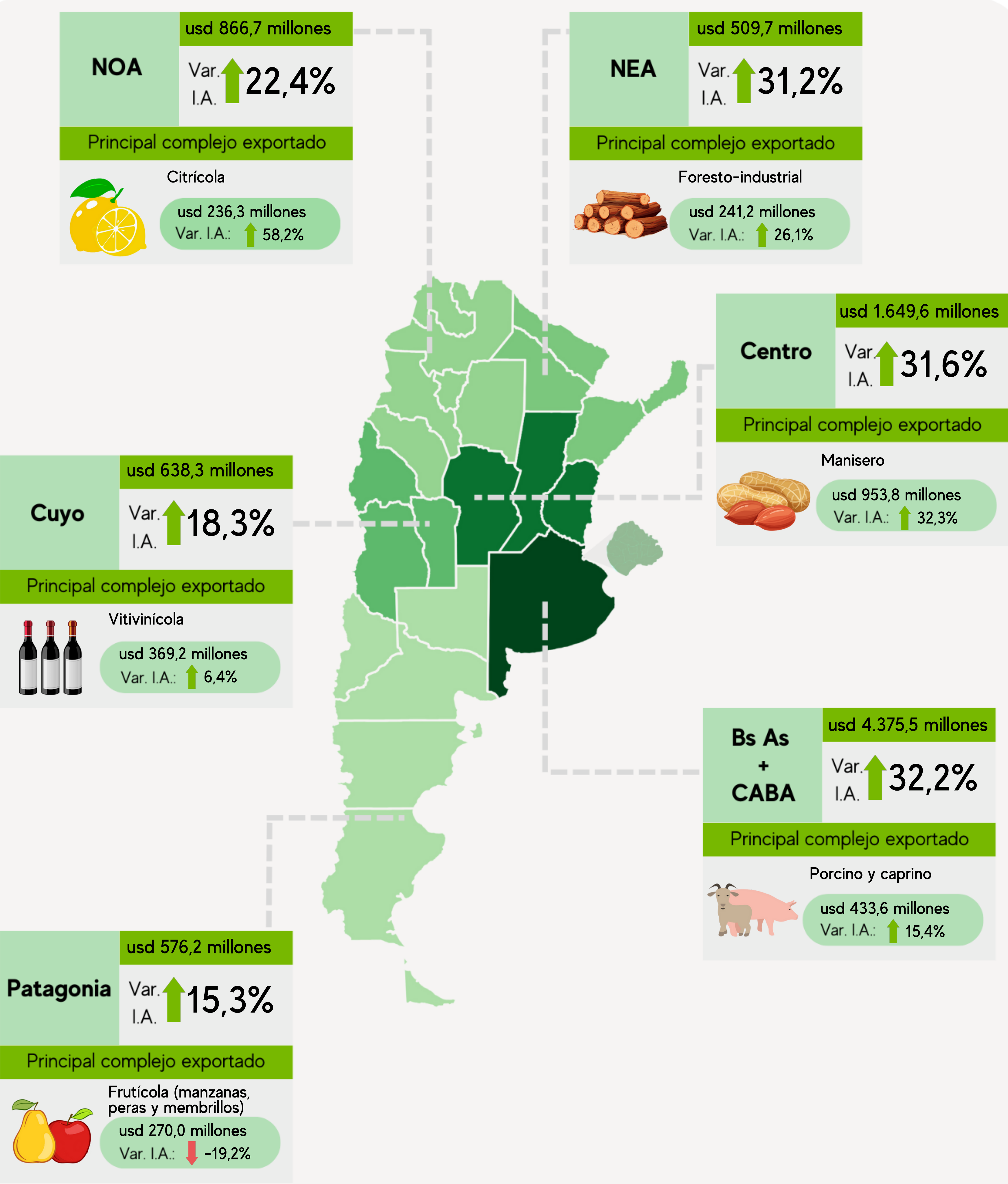
Complejo foresto - industrial



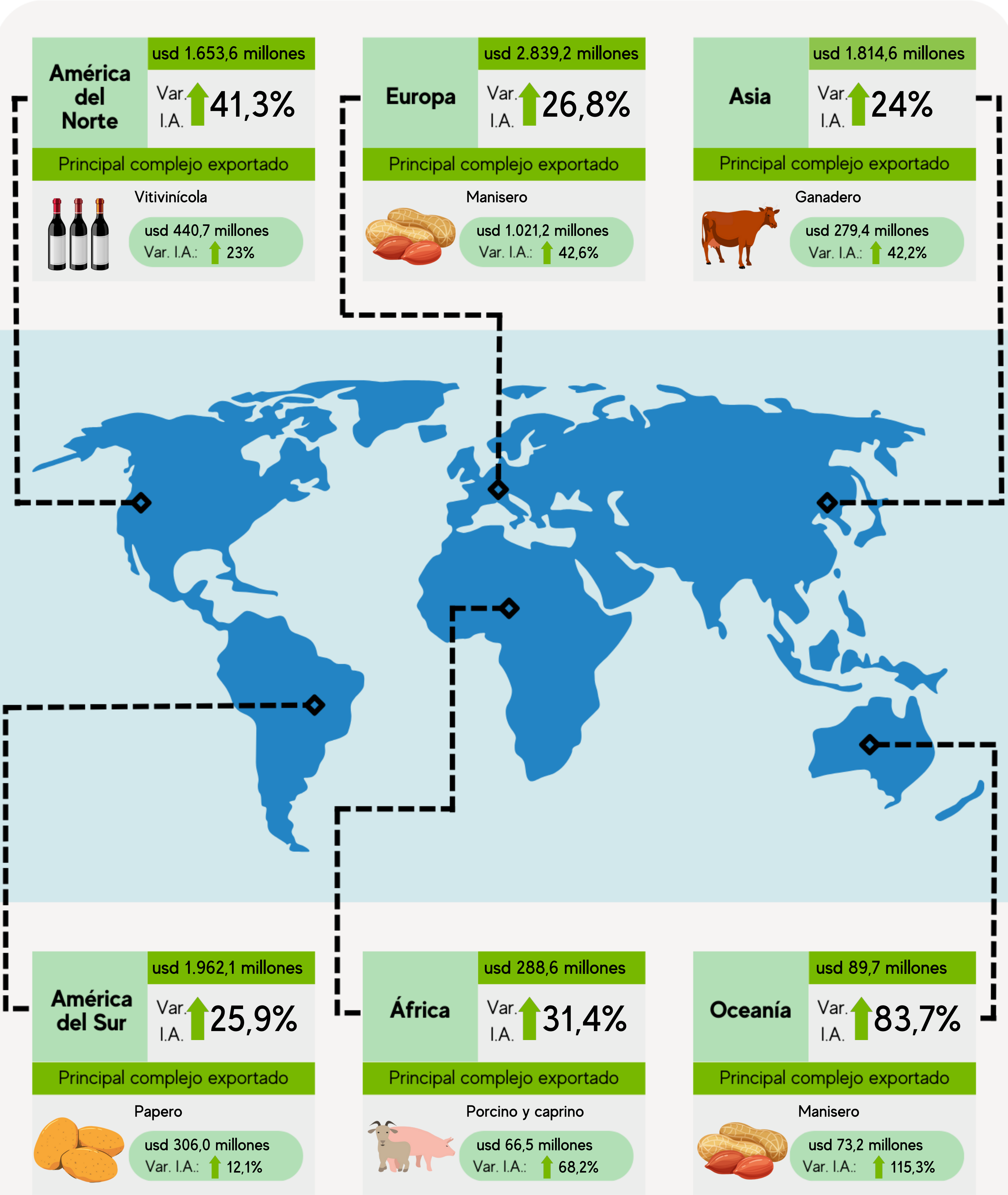
USD 450,7 M
1.434.452 Tn

Var. I.A. ↑ 37 %
Var. I.A. ↑ 169,5 %

Total exportado por región en dólares. Octubre 2023 - Septiembre 2024.



Principales destinos de las economías regionales. Octubre 2023 - Septiembre 2024.



Total exportado por complejo, en dólares. Octubre 2023 - Septiembre 2024.

COMPLEJO	Ponderador	[USD] Total exportado: Octubre - 2023 Septiembre - 2024	Variación IA
Azucarero	100%	USD 255.567.369	↑329,7%
Algodonero	100%	USD 206.468.976	↑269,6%
Frutícola (carozo)	100%	USD 28.796.289	↑131,1%
Acuícola	15%	USD 572.758.128	↑77,6%
Hortícola	100%	USD 237.354.496	↑76,7%
Olivícola	100%	USD 388.298.719	↑49%
Lácteo procesado	8%	USD 49.700.058	↑45,1%
Ganadero	10%	USD 443.650.857	↑45%
Tealero	100%	USD 75.039.815	↑44,7%
Citrícola	100%	USD 316.851.644	↑40,3%
Frutícola (frutos secos)	100%	USD 32.176.260	↑39,8%
Foresto-industrial	100%	USD 450.749.186	↑37%
Manisero	100%	USD 1.387.727.245	↑32,7%
Apícola	100%	USD 215.575.865	↑29,6%
Yerbatero	100%	USD 106.919.369	↑21,9%
Especiero	100%	USD 5.394.809	↑19,5%
Lácteo	8%	USD 58.100.159	↑18,5%
Porcino y caprino	100%	USD 473.798.189	↑17,5%
Papero	100%	USD 316.133.002	↑15,6%
Vitivinícola	100%	USD 1.063.570.543	↑14,8%
Legumbrero	100%	USD 405.291.286	↑13,9%
Tabacalero	100%	USD 347.379.983	↑13,4%
Ovoproductos	100%	USD 22.935.749	↑12,7%
Girasolero	2%	USD 34.038.355	↑4,8%
Arrocero	100%	USD 217.047.864	↑2,4%
Carne de pollo	100%	USD 221.700.274	↑2,1%
Frutícola (frutas tropicales)	100%	USD 56.837.151	↓-0,5%
Maicero	2%	USD 157.820.654	↓-2,7%
Lanero	100%	USD 102.252.851	↓-3,9%
Frutícola (frutas finas)	100%	USD 24.714.877	↓-9,7%
Frutícola (manzanas, peras y membrillos)	100%	USD 374.637.739	↓-13,1%
Totales	-	USD 8.649.287.759	↑29,1%

Total exportado por complejo, en toneladas. Octubre 2023 - Septiembre 2024.

COMPLEJO	Ponderador	[Tn.] Total exportado: Octubre - 2023 Septiembre - 2024	Variación IA
Algodonero	100%	Tn. 168.625	↑296,8%
Azucarero	100%	Tn. 339.526	↑184,8%
Foresto-industrial	100%	Tn. 1.434.452	↑169,5%
Frutícola (carozo)	100%	Tn. 14.147	↑130,3%
Hortícola	100%	Tn. 460.631	↑84,1%
Acuícola	15%	Tn. 139.836	↑48,1%
Ganadero	10%	Tn. 104.003	↑47,6%
Apícola	100%	Tn. 93.479	↑47,6%
Lácteo procesado	8%	Tn. 10.306	↑46%
Tealero	100%	Tn. 60.357	↑30%
Frutícola (frutas tropicales)	100%	Tn. 27.620	↑26,5%
Lácteo	8%	Tn. 19.379	↑23,1%
Citrícola	100%	Tn. 149.388	↑22,8%
Yerbatero	100%	Tn. 43.707	↑18,1%
Porcino y caprino	100%	Tn. 226.642	↑14,2%
Olivícola	100%	Tn. 100.559	↑12,9%
Lanero	100%	Tn. 18.235	↑12,4%
Maicero	2%	Tn. 677.653	↑12,1%
Carne de pollo	100%	Tn. 191.998	↑11,2%
Girasolero	2%	Tn. 53.636	↑6,7%
Especiero	100%	Tn. 7.077	↑6,2%
Papero	100%	Tn. 231.425	↓-0%
Manisero	100%	Tn. 710.919	↓-2,2%
Legumbrero	100%	Tn. 492.814	↓-3%
Frutícola (frutos secos)	100%	Tn. 9.872	↓-6,6%
Vitivinícola	100%	Tn. 408.032	↓-6,7%
Tabacalero	100%	Tn. 65.966	↓-11,3%
Frutícola (frutas finas)	100%	Tn. 16.282	↓-15%
Arrocero	100%	Tn. 296.555	↓-19,8%
Ovoproductos	100%	Tn. 2.617	↓-23,2%
Frutícola (manzanas, peras y membrillos)	100%	Tn. 455.891	↓-25,5%
Totales	-	Tn. 7.031.630	↑26,5%

Complejos exportadores, precio promedio por tonelada. Octubre 2023 - Septiembre 2024.

COMPLEJO	Precio promedio por Tn.: Octubre - 2023 Septiembre - 2024	Variación IA
Azucarero	USD 752,7	↑50,8%
Frutícola (frutos secos)	USD 3.259,2	↑49,7%
Ovoproductos	USD 8.764,4	↑46,8%
Manisero	USD 1.952	↑35,7%
Olivícola	USD 3.861,4	↑31,9%
Tabacalero	USD 5.266	↑27,8%
Arrocero	USD 731,9	↑27,7%
Vitivinícola	USD 2.606,6	↑23%
Acuícola	USD 4.095,9	↑19,9%
Legumbrero	USD 822,4	↑17,4%
Frutícola (manzanas, peras y membrillos)	USD 821,8	↑16,7%
Papero	USD 1.366	↑15,7%
Citrícola	USD 2.121	↑14,2%
Especiero	USD 762,3	↑12,5%
Tealero	USD 1.243,3	↑11,3%
Frutícola (frutas finas)	USD 1.517,9	↑6,3%
Yerbatero	USD 2.446,3	↑3,2%
Porcino y caprino	USD 2.090,5	↑2,9%
Frutícola (carozo)	USD 2.035,5	↑0,3%
Lácteo procesado	USD 4.822,3	↓-0,6%
Ganadero	USD 4.265,7	↓-1,7%
Girasolero	USD 634,6	↓-1,8%
Lácteo	USD 2.998,1	↓-3,7%
Hortícola	USD 515,3	↓-4%
Algodonero	USD 1.224,4	↓-6,8%
Carne de pollo	USD 1.154,7	↓-8,2%
Apícola	USD 2.306,2	↓-12,2%
Maicero	USD 232,9	↓-13,2%
Lanero	USD 5.607,5	↓-14,5%
Frutícola (frutas tropicales)	USD 2.057,8	↓-21,3%
Foresto-industrial	USD 314,2	↓-49,2%
Totales	USD 1.230,1	↑2,1%

Total exportado por provincia, en dólares. Octubre 2023 - Septiembre 2024.

Provincia	Total exportado: Octubre - 2023 Septiembre - 2024	Variación %
Buenos Aires	USD 1.208.955.498	↑39,6%
Caba	USD 3.166.558.846	↑29,5%
Catamarca	USD 13.788.832	↑213,3%
Chaco	USD 232.391.302	↑31,8%
Chubut	USD 198.052.978	↑132%
Córdoba	USD 773.417.202	↑21,2%
Corrientes	USD 65.853.976	↑18,2%
Entre Ríos	USD 187.350.192	↑8,1%
Formosa	USD 12.972.914	↑17,7%
Jujuy	USD 57.926.205	↑0,5%
La Pampa	USD 15.972.662	↑37,1%
La Rioja	USD 81.825.912	↑26,5%
Mendoza	USD 550.338.204	↑16,9%
Misiones	USD 198.498.697	↑36,4%
Neuquén	USD 14.029.116	↑20,3%
Río Negro	USD 322.133.269	↓-13,1%
Salta	USD 251.056.192	↑4,4%
San Juan	USD 87.622.787	↑27,8%
San Luis	USD 359.321	↑522,2%
Santa Cruz	USD 25.057.214	↑35,1%
Santa Fe	USD 688.807.911	↑55,9%
Santiago Del Estero	USD 9.922.134	↑23,6%
Tierra Del Fuego	USD 917.267	↓-57,4%
Tucumán	USD 452.226.662	↑35,8%
Totales	USD 8.616.035.293	↑28,6%

30 principales destinos de exportación, en dólares. Octubre 2023 - Septiembre 2024.

Destino de exportación	Participación	Total exportado: Octubre - 2023 Septiembre - 2024	Variación %
Estados Unidos	14,8%	USD 1.279.171.542	↑44,1%
Brasil	13,2%	USD 1.142.901.047	↑23%
China	7%	USD 604.250.594	↑7,7%
Países Bajos	6,9%	USD 593.672.395	↑25,5%
España	4,6%	USD 396.474.499	↑61,4%
Chile	3,9%	USD 339.889.938	↑32,9%
Bélgica	3,8%	USD 326.850.592	↑8,9%
Reino Unido	2,8%	USD 243.171.040	↑24,9%
Rusia	2,6%	USD 228.435.791	↑0,3%
Italia	2,5%	USD 215.708.080	↑24,6%
Alemania	2,2%	USD 193.435.190	↑33,6%
Irlanda	1,7%	USD 144.806.859	↑46,8%
Vietnam	1,7%	USD 143.684.985	↑99,4%
México	1,6%	USD 140.754.819	↑46,7%
Canadá	1,5%	USD 126.020.293	↑28,4%
Uruguay	1,4%	USD 120.942.208	↑41,1%
Perú	1,3%	USD 112.476.602	↑40,6%
Israel	1,3%	USD 110.408.108	↑71,4%
Turquía	1,3%	USD 109.982.092	↑13,4%
Polonia	1,3%	USD 108.538.406	↑52,1%
Francia	1,2%	USD 106.749.198	↑24,7%
Japón	1%	USD 89.428.145	↓-6,7%
Siria	0,9%	USD 78.729.697	↑33%
Paraguay	0,9%	USD 76.658.254	↑9,9%
Pakistán	0,8%	USD 73.429.658	↑241,6%
Australia	0,8%	USD 65.848.613	↑103,5%
Venezuela	0,8%	USD 65.594.437	↑95,4%
Arabia Saudi	0,8%	USD 65.491.271	↑83,2%
Tailandia	0,7%	USD 64.859.889	↑57,8%
Portugal	0,7%	USD 64.743.588	↑33,2%
TOTAL	85,9%	USD 7.433.107.833	↑29,1%

Exportado por región y por continente, en dólares. Octubre 2023 - Septiembre 2024.

Región	Total exportado: Octubre - 2023 Septiembre - 2024	Variación %
BUENOS AIRES + CABA	USD 4.375.514.345	↑32,2%
NOA	USD 866.745.937	↑22,4%
NEA	USD 509.716.889	↑31,2%
PATAGONIA	USD 576.162.506	↑15,3%
CENTRO	USD 1.649.575.304	↑31,6%
CUYO	USD 638.320.312	↑18,3%
TOTAL	USD 8.616.035.293	↑28,6%

Región	Principal complejo exportador	Total exportado: Octubre - 2023 Septiembre - 2024
BUENOS AIRES + CABA	PORCINO Y CAPRINO	USD 433.558.402
NOA	CITRÍCOLA	USD 236.298.108
NEA	FORESTO-INDUSTRIAL	USD 241.228.645
PATAGONIA	FRUTÍCOLA (Manzanas, peras y membrillos)	USD 270.005.562
CENTRO	MANISERO	USD 953.805.719
CUYO	VITIVINÍCOLA	USD 369.173.641
TOTAL	-	USD 2.504.070.077

CONTINENTE	Total exportado: Octubre - 2023 Septiembre - 2024	Variación %
ASIA	USD 1.814.610.475	↑24%
EUROPA	USD 2.839.197.540	↑26,8%
AFRICA	USD 288.646.229	↑31,4%
AMERICA DEL NORTE	USD 1.653.591.218	↑41,3%
AMERICA DEL SUR	USD 1.962.109.738	↑25,9%
OCEANIA	USD 89.692.085	↑83,7%
TOTALES	USD 8.647.847.286	↑29,1%

CONTINENTE	Principal complejo exportador	Total exportado: Octubre - 2023 Septiembre - 2024
ASIA	GANADERO	USD 279.366.161
EUROPA	MANISERO	USD 1.021.245.175
AFRICA	PORCINO Y CAPRINO	USD 66.540.152
AMERICA DEL NORTE	VITIVINÍCOLA	USD 440.720.082
AMERICA DEL SUR	PAPERO	USD 306.038.161
OCEANIA	MANISERO	USD 73.222.043
TOTALES	-	USD 2.187.131.773