



Confederación Argentina de la Mediana Empresa

Monitor de Exportación Pyme (MEP)

Enero 2024 – Julio 2024.



ESTADÍSTICAS
e INFORMES

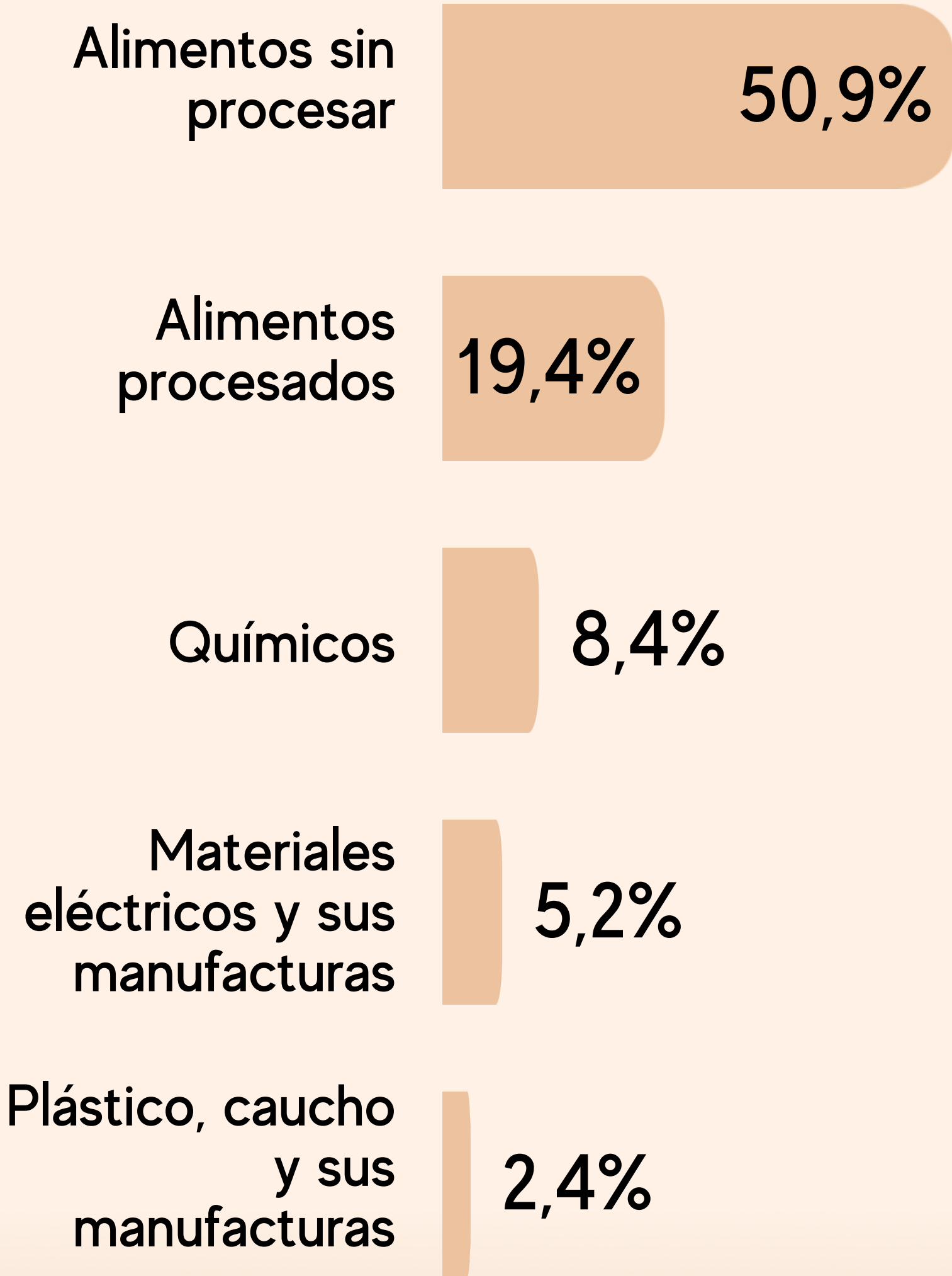
Resumen ejecutivo. Enero 2024 - Julio 2024.



Total exportado por las pymes, en dólares y toneladas.



Principales rubros exportados (en USD)



*En los últimos 7 meses estos 5 rubros explicaron el 86,3% de las exportaciones en dólares de las pymes de Argentina.

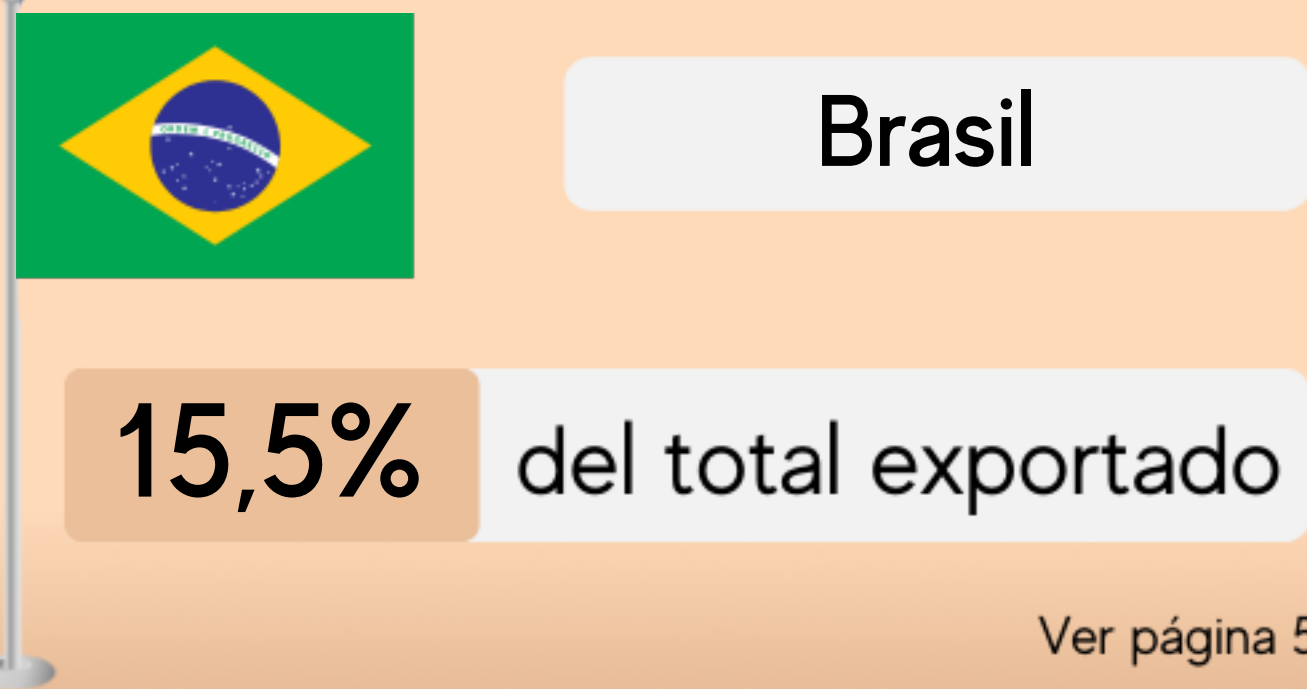
Cantidad de pymes exportadoras



Principal transporte utilizado



Principal socio comercial



Desagregado por rubro. Enero 2024 - Julio 2024.



Animales vivos
y productos primarios



USD 38,5 M

Var.  16,3 %

27.998 Tn

Var.  25,4 %

Participación PYME
65,9%

Alimentos sin procesar



USD 2.748M

Var.  16,5 %

2.555.207 Tn

Var.  25,2 %

Participación PYME
17,5%

Alimentos procesados



USD 1.047,7 M

Var.  13,4 %

979.447 Tn


Var.  -1 %

Participación PYME
7,3%

Precio promedio
por tonelada

USD 1.125

Variación interanual

 -6,3%

Gran empresa

USD 554

Calzado y sus partes



USD 3,1 M

Var.  -5,3 %

140 Tn

Var.  -16,7 %

Participación PYME
84,9%

Madera y sus manufacturas



USD 77,2 M

Var.  25,7 %

265.164 Tn

Var.  78,9 %

Participación PYME
48,3%

Manufacturas diversas



USD 55,3 M

Var.  1761 %

491 Tn

Var.  -1 %

Participación PYME
8,4%

Material de transporte
y manufacturas de metal



USD 117,8 M

Var.  8 %

19.116 Tn

Var.  23,6 %

Participación PYME
2,3%

Materiales eléctricos
y sus manufacturas



USD 280,1 M

Var.  -6,8 %

24.729 Tn

Var.  -7,6 %

Participación PYME
37,1%

Desagregado por rubro. Enero 2024 - Julio 2024.



Minerales
y sus manufacturas



USD 55,1 M

Var. I.A. ↓ -0,3 %

336.638 Tn

Var. I.A. ↑ 27,5 %

Participación PYME

30,1%

Papel, cartón
y sus manufacturas



USD 107,5 M

Var. I.A. ↑ 28,8 %

118.550 Tn

Var. I.A. ↑ 74,1 %

Participación PYME

18,9%

Petróleo y combustibles



USD 46,1 M

Var. I.A. ↑ 184 %

84.542 Tn

Var. I.A. ↑ 301 %

Participación PYME

0,9%

Pieles
y manufacturas de cuero



USD 91,6 M

Var. I.A. ↑ 8,3 %

60.056 Tn

Var. I.A. ↑ 5,2 %

Participación PYME

37,8%

Plástico, caucho
y sus manufacturas



USD 127,9 M

Var. I.A. ↑ 1 %

30.254 Tn

Var. I.A. ↓ -0,6 %

Participación PYME

19,8%

Químicos



USD 450,9 M

Var. I.A. ↑ 5 %

217.098 Tn

Var. I.A. ↑ 10,3 %

Participación PYME

18,3%

Tabaco y derivados



USD 49,1 M

Var. I.A. ↓ -15,7 %

12.450 Tn

Var. I.A. ↓ -22,1 %

Participación PYME

36,5%

Telas
y manufacturas textiles



USD 99,8 M

Var. I.A. ↑ 126 %

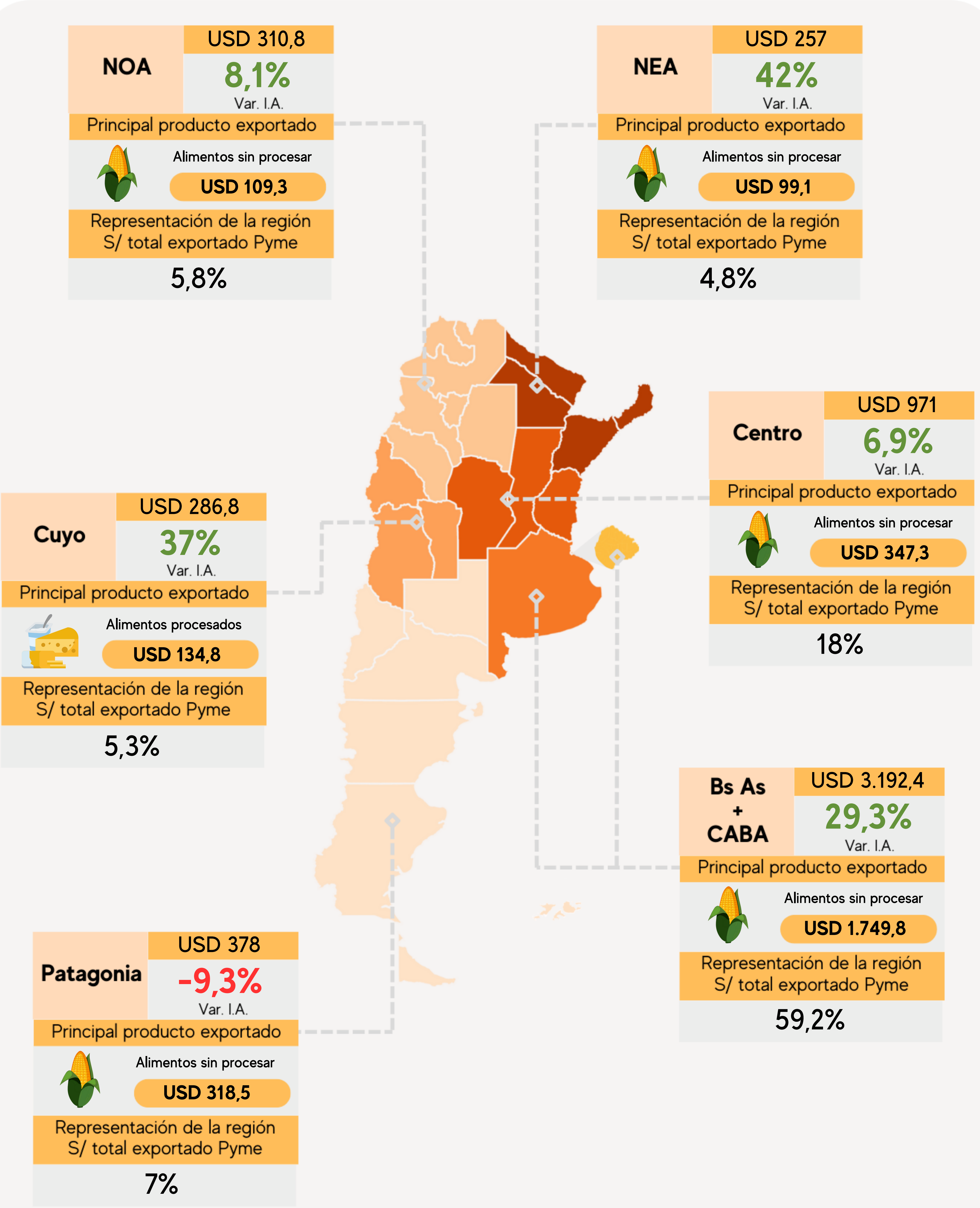
65.268 Tn

Var. I.A. ↑ 438 %

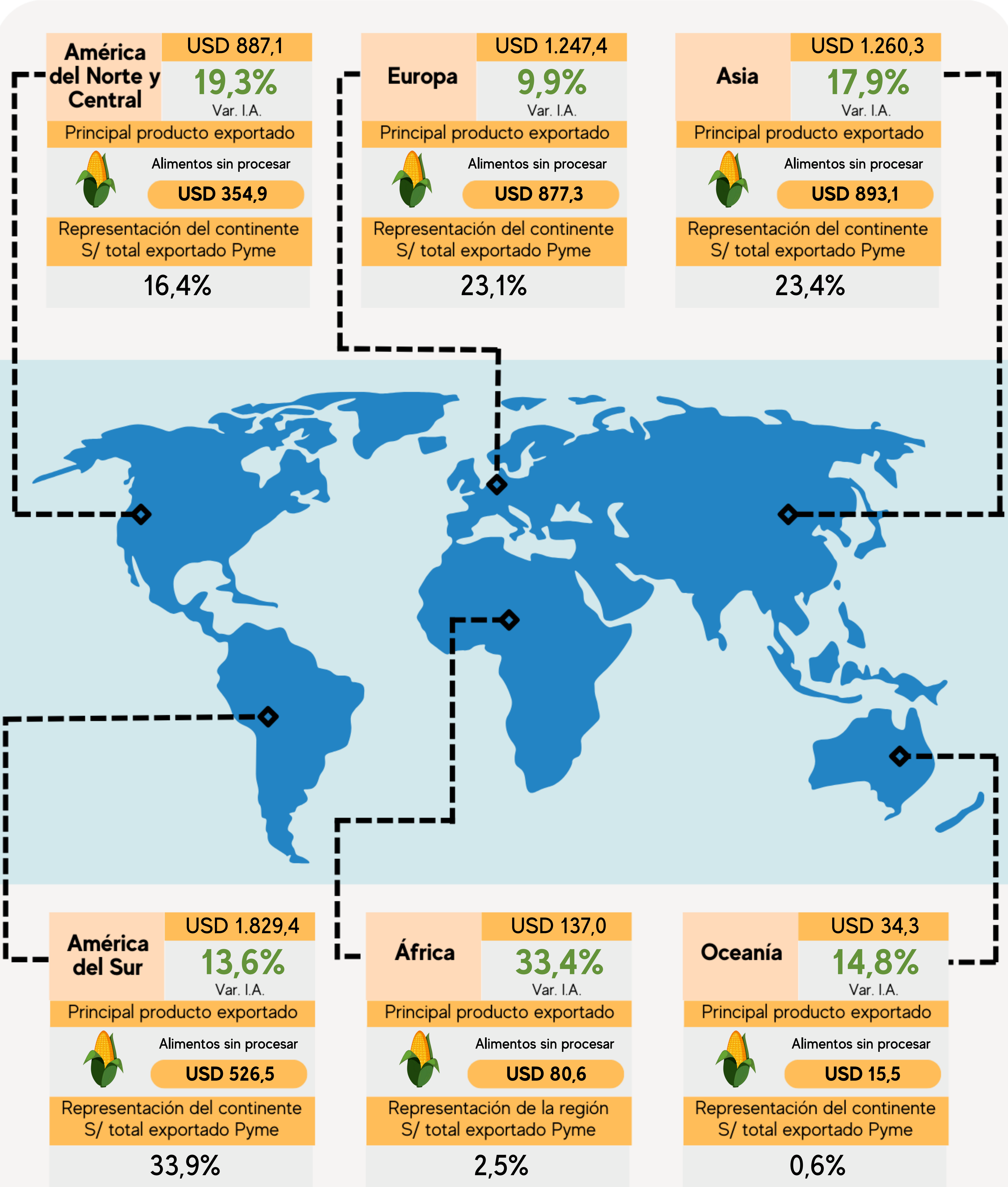
Participación PYME

46,5%

Total exportado por región, en millones de USD. Enero 2024 - Julio 2024.



Principales destinos de exportación, en millones de USD. Enero 2024 - Julio 2024.



Total exportado por rubro, en dólares. Enero 2024 - Julio 2024.

Rubro	[USD] Total exportado: Enero - Julio 2024	Var IA	Participación
Animales vivos y productos primarios	USD 38.460.205	↑16,3%	0,7%
Alimentos sin procesar	USD 2.748.014.715	↑16,5%	50,9%
Alimentos procesados	USD 1.047.743.392	↑13,4%	19,4%
Calzado y sus partes	USD 3.135.333	↓-5,3%	0,1%
Madera y sus manufacturas	USD 77.248.682	↑25,7%	1,4%
Manufacturas diversas	USD 55.313.790	↑1760,8%	1%
Material de transporte y manufacturas de metal	USD 117.834.839	↑8%	2,2%
Materiales eléctricos y sus manufacturas	USD 280.084.417	↓-6,8%	5,2%
Minerales y sus manufacturas	USD 55.109.176	↓-0,3%	1%
Papel, cartón y sus manufacturas	USD 107.543.382	↑28,8%	2%
Petróleo y combustibles	USD 46.096.125	↑184%	0,9%
Pieles y manufacturas de cuero	USD 91.617.057	↑8,3%	1,7%
Plástico, caucho y sus manufacturas	USD 127.884.970	↑1%	2,4%
Químicos	USD 450.891.656	↑5%	8,4%
Tabaco y derivados	USD 49.146.848	↓-15,7%	0,9%
Telas y manufacturas textiles	USD 99.816.665	↑126,4%	1,8%
Totales	USD 5.395.941.249	↑15%	100%

Total exportado por rubro, en toneladas. Enero 2024 - Julio 2024.

Rubro	[Tn.] Total exportado: Enero - Julio 2024	Var IA	Participación
Animales vivos y productos primarios	Tn. 27.998	↑25,4%	0,6%
Alimentos sin procesar	Tn. 2.555.207	↑25,2%	53,3%
Alimentos procesados	Tn. 979.447	↓-1%	20,4%
Calzado y sus partes	Tn. 140	↓-16,7%	0%
Madera y sus manufacturas	Tn. 265.164	↑78,9%	5,5%
Manufacturas diversas	Tn. 491	↓-1%	0%
Material de transporte y manufacturas de metal	Tn. 19.116	↑23,6%	0,4%
Materiales eléctricos y sus manufacturas	Tn. 24.729	↓-7,6%	0,5%
Minerales y sus manufacturas	Tn. 336.638	↑27,5%	7%
Papel, cartón y sus manufacturas	Tn. 118.550	↑74,1%	2,5%
Petróleo y combustibles	Tn. 84.542	↑300,7%	1,8%
Pieles y manufacturas de cuero	Tn. 60.056	↑5,2%	1,3%
Plástico, caucho y sus manufacturas	Tn. 30.254	↓-0,6%	0,6%
Químicos	Tn. 217.098	↑10,3%	4,5%
Tabaco y derivados	Tn. 12.450	↓-22,1%	0,3%
Telas y manufacturas textiles	Tn. 65.268	↑438,4%	1,4%
Totales	Tn. 4.797.147	↑22,7%	100%

Rubros exportados, precio promedio por tonelada. Enero 2024 - Julio 2024.

Rubro	[Precio promedio por Tn.] Total exportado: Enero - Julio 2024	Var IA
Animales vivos y productos primarios	USD 1.373,7	↓-7,3%
Alimentos sin procesar	USD 1.075,5	↓-6,9%
Alimentos procesados	USD 1.069,7	↑14,5%
Calzado y sus partes	USD 22.337,5	↑13,7%
Madera y sus manufacturas	USD 291,3	↓-29,7%
Manufacturas diversas	USD 112.621,5	↑1778,8%
Material de transporte y manufacturas de metal	USD 6.164,2	↓-12,6%
Materiales eléctricos y sus manufacturas	USD 11.326	↑0,8%
Minerales y sus manufacturas	USD 163,7	↓-21,8%
Papel, cartón y sus manufacturas	USD 907,2	↓-26%
Petróleo y combustibles	USD 545,2	↓-29,1%
Pieles y manufacturas de cuero	USD 1.525,5	↑2,9%
Plástico, caucho y sus manufacturas	USD 4.227	↑1,6%
Químicos	USD 2.076,9	↓-4,8%
Tabaco y derivados	USD 3.947,5	↑8,1%
Telas y manufacturas textiles	USD 1.529,3	↓-58%
Totales	USD 1.124,8	↓-6,3%

Total exportado por provincia, en dólares. Enero 2024 - Julio 2024.

Provincia	[USD] Total exportado: Enero - Julio 2024	Var IA	Participación
Buenos Aires	USD 1.535.492.795	↑28,7%	28,5%
Caba	USD 1.656.948.397	↑29,8%	30,7%
Catamarca	USD 7.068.945	↑307,5%	0,1%
Chaco	USD 114.011.183	↑37,6%	2,1%
Chubut	USD 64.207.508	↑7,1%	1,2%
Cordoba	USD 352.844.337	↓-11,7%	6,5%
Corrientes	USD 47.828.541	↑53,1%	0,9%
Entre Rios	USD 208.201.480	↑24,3%	3,9%
Formosa	USD 5.720.615	↑7,3%	0,1%
Jujuy	USD 21.480.779	↓-26,3%	0,4%
La Pampa	USD 34.596.036	↓-7,1%	0,6%
La Rioja	USD 36.741.887	↑12,3%	0,7%
Mendoza	USD 228.918.242	↑38,5%	4,2%
Misiones	USD 89.401.419	↑45,2%	1,7%
Neuquen	USD 16.500.457	↑9%	0,3%
Rio Negro	USD 236.102.213	↓-16,4%	4,4%
Salta	USD 78.439.528	↓-16,6%	1,5%
San Juan	USD 50.377.484	↑45,4%	0,9%
San Luis	USD 7.507.717	↓-20,3%	0,1%
Santa Cruz	USD 26.426.260	↑26,6%	0,5%
Santa Fe	USD 409.926.247	↑20,2%	7,6%
Santiago Del Estero	USD 6.869.468	↓-16,5%	0,1%
Tierra Del Fuego	USD 122.337	↓-88,3%	0%
Tucuman	USD 160.207.377	↑31,6%	3%
Total	USD 5.395.941.249	↑20,7%	100%

30 principales destinos de exportación, en dólares. Enero 2024 - Julio 2024.

País	[USD] Total exportado: Enero - Julio 2024	Var IA	Participación
Brasil	USD 834.342.801	↑27,5%	15,5%
China	USD 653.476.013	↑21,2%	12,1%
Estados Unidos	USD 612.005.702	↑18,3%	11,3%
Chile	USD 346.638.267	↑11,4%	6,4%
Países Bajos	USD 213.383.494	↑6,3%	4%
Uruguay	USD 195.594.791	↓-23,2%	3,6%
España	USD 186.869.761	↑13,3%	3,5%
Italia	USD 179.291.272	↑38%	3,3%
Rusia	USD 140.667.167	↓-5%	2,6%
México	USD 127.108.212	↑30,6%	2,4%
Paraguay	USD 109.911.714	↑8%	2%
Alemania	USD 107.295.099	↓-1,1%	2%
Bélgica	USD 103.189.342	↓-9,2%	1,9%
Israel	USD 91.981.517	↑27,2%	1,7%
Perú	USD 86.957.782	↑16,6%	1,6%
Vietnam	USD 78.190.665	↑84,5%	1,4%
Reino Unido	USD 74.782.411	↑23,2%	1,4%
Bolivia	USD 59.996.254	↓-19,7%	1,1%
Colombia	USD 59.321.323	↓-4,1%	1,1%
Z. Franca Montevideo	USD 57.966.672	↑184,8%	1,1%
Corea del Sur	USD 51.240.435	↑41,7%	0,9%
Japón	USD 48.406.420	↓-7,5%	0,9%
Francia	USD 47.653.252	↑15,4%	0,9%
Tailandia	USD 45.171.225	↓-16,8%	0,8%
Turquía	USD 43.827.111	↓-15,7%	0,8%
Canadá	USD 41.821.394	↑0,1%	0,8%
Portugal	USD 41.185.486	↑18,2%	0,8%
Arabia Saudi	USD 39.262.136	↓-16,7%	0,7%
Ecuador	USD 35.515.568	↑15%	0,7%
Sudáfrica	USD 34.927.993	↑60,1%	0,6%
TOTAL	USD 4.747.981.280	↓-	88%