



Confederación Argentina de la Mediana Empresa

# Monitor de Exportación de las Economías Regionales

**(MEER)**

Septiembre 2023 – Agosto 2024





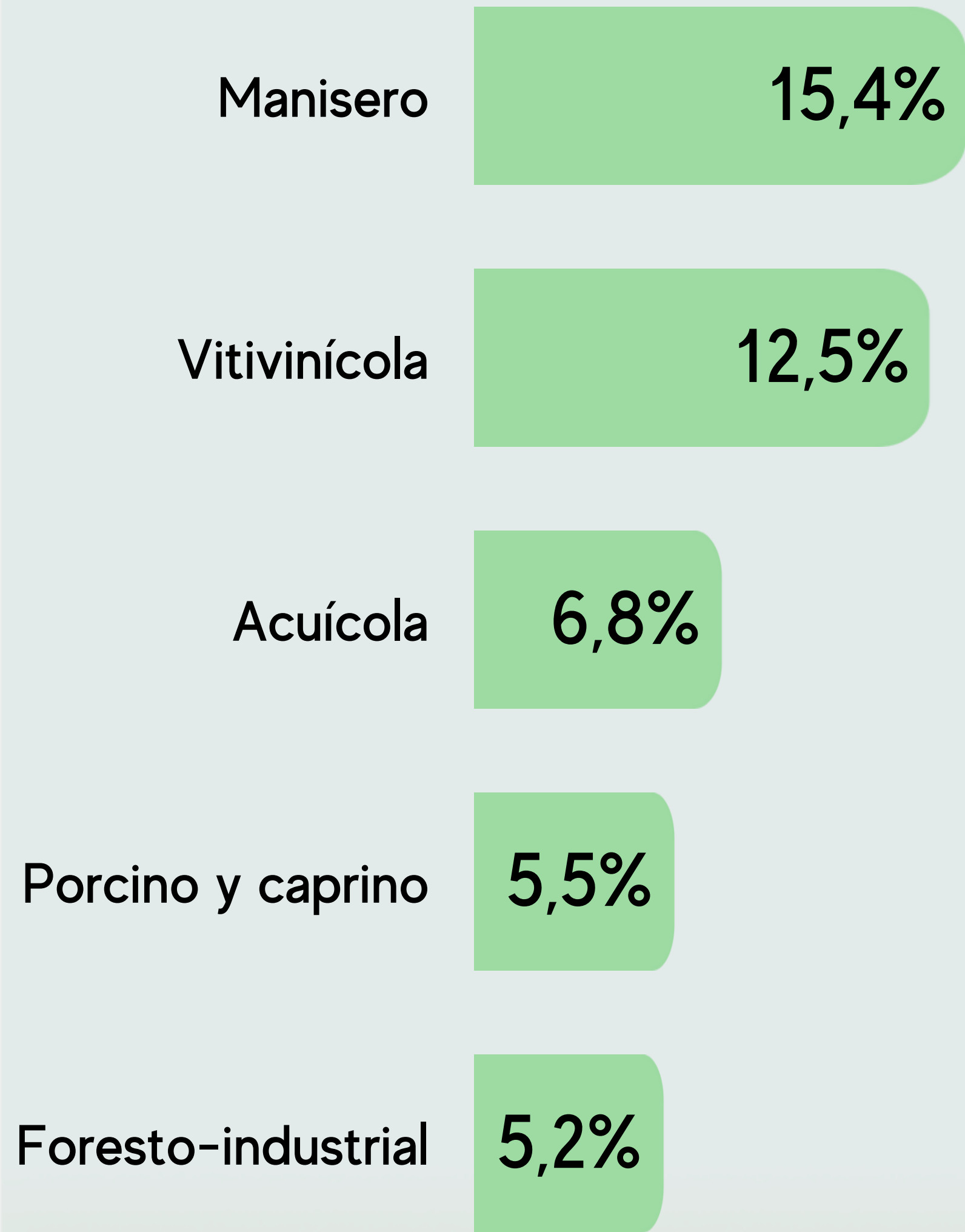
Resumen ejecutivo. Septiembre 2023 - Agosto 2024.



Comercio internacional de las economías regionales en dólares



Complejos productivos más incidentes en dólares



\*En los últimos 12 meses estos 5 complejos explicaron el 45,4% de las exportaciones en dólares de las economías regionales de Argentina.

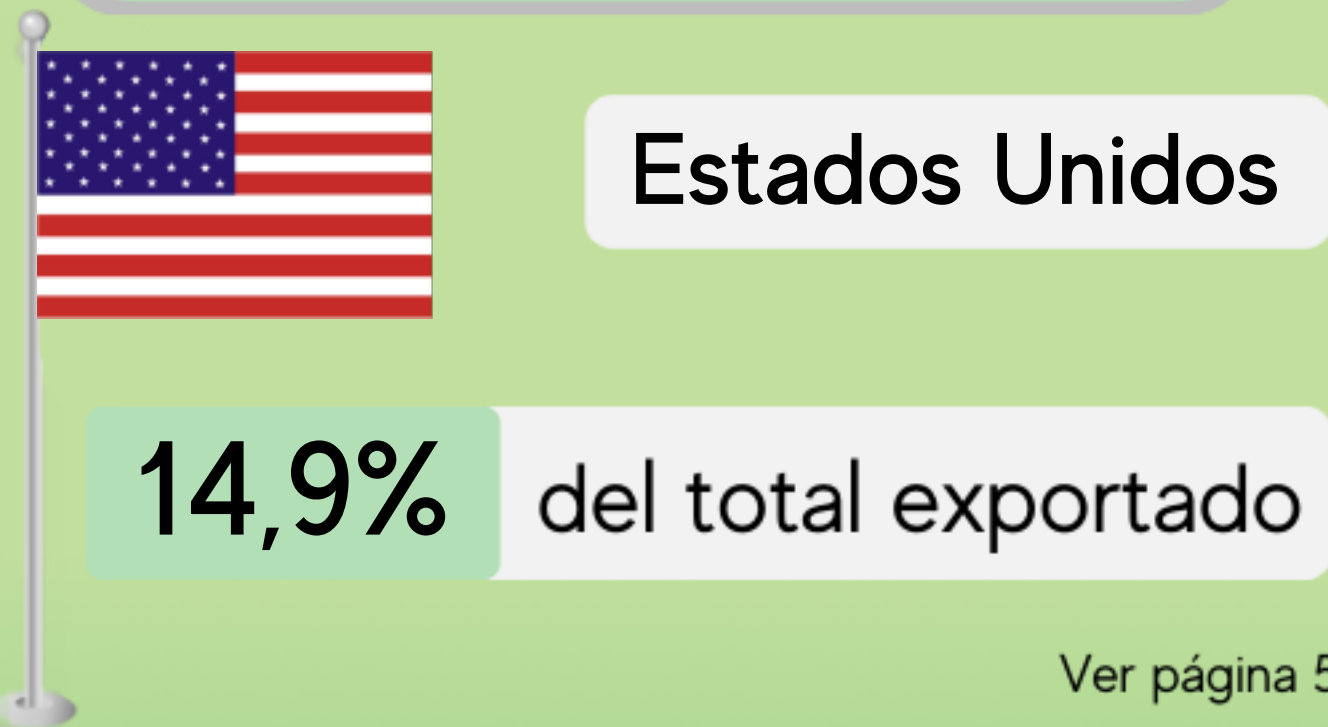
Exportaciones en toneladas



Principal transporte utilizado



Principal socio comercial





Desagregado por complejo productivo. Septiembre 2023 - Agosto 2024.



Complejo ganadero



USD 419,7 M  
98.488 Tn

Var. I.A. ↑ 31 %  
Var. I.A. ↑ 37,5 %

Complejo porcino y caprino



USD 454,9 M  
218.986 Tn

Var. I.A. ↑ 5,8 %  
Var. I.A. ↑ 7,5 %

Complejo carne de pollo



USD 212 M  
186.546 Tn

Var. I.A. ↓ -12,2 %  
Var. I.A. ↑ 3,3 %

Complejo acuícola



USD 564,8 M  
138.216 Tn

Var. I.A. ↑ 74,2 %  
Var. I.A. ↑ 47,4 %

Complejo ovoproductos



USD 23,7 M  
2.651 Tn

Var. I.A. ↑ 17,8 %  
Var. I.A. ↓ -28,6 %

Complejo frutícola  
(manzanas, peras y membrillos)



USD 372,9 M  
454.357 Tn

Var. I.A. ↓ -12,8 %  
Var. I.A. ↓ -25,4 %

Complejo frutícola  
(frutos secos)



USD 30,2 M  
9.388 Tn

Var. I.A. ↑ 24,3 %  
Var. I.A. ↓ -16 %

Precio promedio  
por tonelada

USD 1.273

Variación interanual

▲ 6,1%

Complejo frutícola  
(carozo)



USD 28,8 M  
14.147 Tn

Var. I.A. ↑ 131,1 %  
Var. I.A. ↑ 130,3 %

Complejo frutícola  
(frutas finas)



USD 25 M  
16.968 Tn

Var. I.A. ↓ -9,2 %  
Var. I.A. ↓ -10 %

Complejo frutícola  
(frutas tropicales)



USD 55,5 M  
25.619 Tn

Var. I.A. ↓ -5 %  
Var. I.A. ↑ 18,4 %

Complejo cítricola



USD 326,3 M  
141.783 Tn

Var. I.A. ↑ 58,9 %  
Var. I.A. ↑ 12,3 %

Complejo hortícola



USD 237,7 M  
462.144 Tn

Var. I.A. ↑ 77,3 %  
Var. I.A. ↑ 85,7 %

Complejo papero



USD 306 M  
224.755 Tn

Var. I.A. ↑ 11,2 %  
Var. I.A. ↓ -6,1 %

Complejo olivícola



USD 385,9 M  
101.433 Tn

Var. I.A. ↑ 62 %  
Var. I.A. ↑ 18,7 %

Complejo vitivinícola



USD 1.045,8 M  
406.112 Tn

Var. I.A. ↑ 12,4 %  
Var. I.A. ↓ -8,2 %

Complejo legumbrero



USD 399,7 M  
485.633 Tn

Var. I.A. ↑ 12,3 %  
Var. I.A. ↓ -4,6 %





Desagregado por complejo productivo. Septiembre 2023 - Agosto 2024.



Complejo manisero



USD 1.288,4 M  
649.083 Tn

Var. I.A. ↑ 22,1 %

Var. I.A. ↓ -13 %

Complejo azucarero



USD 193,3 M  
229.730 Tn

Var. I.A. ↑ 193,4 %

Var. I.A. ↑ 72 %

Complejo apícola



USD 209,6 M  
90.697 Tn

Var. I.A. ↑ 23,6 %

Var. I.A. ↑ 45,7 %

Complejo arrocerero



USD 203 M  
279.217 Tn

Var. I.A. ↓ -6,3 %

Var. I.A. ↓ -26,5 %

Complejo algodónero



USD 188,7 M  
151.666 Tn

Var. I.A. ↑ 171,3 %

Var. I.A. ↑ 220,1 %

Complejo tealero



USD 74 M  
58.949 Tn

Var. I.A. ↑ 44,2 %

Var. I.A. ↑ 27,3 %

Complejo yerbatero



USD 106,2 M  
42.771 Tn

Var. I.A. ↑ 18,3 %

Var. I.A. ↑ 11,9 %

Complejo tabacalero



USD 351,6 M  
65.868 Tn

Var. I.A. ↑ 12,5 %

Var. I.A. ↓ -15 %

Complejo especiero



USD 5,1 M  
6.618 Tn

Var. I.A. ↑ 6,3 %

Var. I.A. ↓ -7,1 %

Complejo lácteo



USD 56,4 M  
18.818 Tn

Var. I.A. ↑ 10,1 %

Var. I.A. ↑ 16,2 %

Complejo lácteo procesado



USD 48,3 M  
10.068 Tn

Var. I.A. ↑ 36,4 %

Var. I.A. ↑ 39 %

Complejo girasolero



USD 34,1 M  
53.038 Tn

Var. I.A. ↑ 6,8 %

Var. I.A. ↑ 9 %

Complejo maicero



USD 157,3 M  
662.156 Tn

Var. I.A. ↓ -7,3 %

Var. I.A. ↑ 5,9 %

Complejo lanero



USD 100,6 M  
17.593 Tn

Var. I.A. ↓ -10,5 %

Var. I.A. ↑ 4,7 %

Complejo foresto - industrial



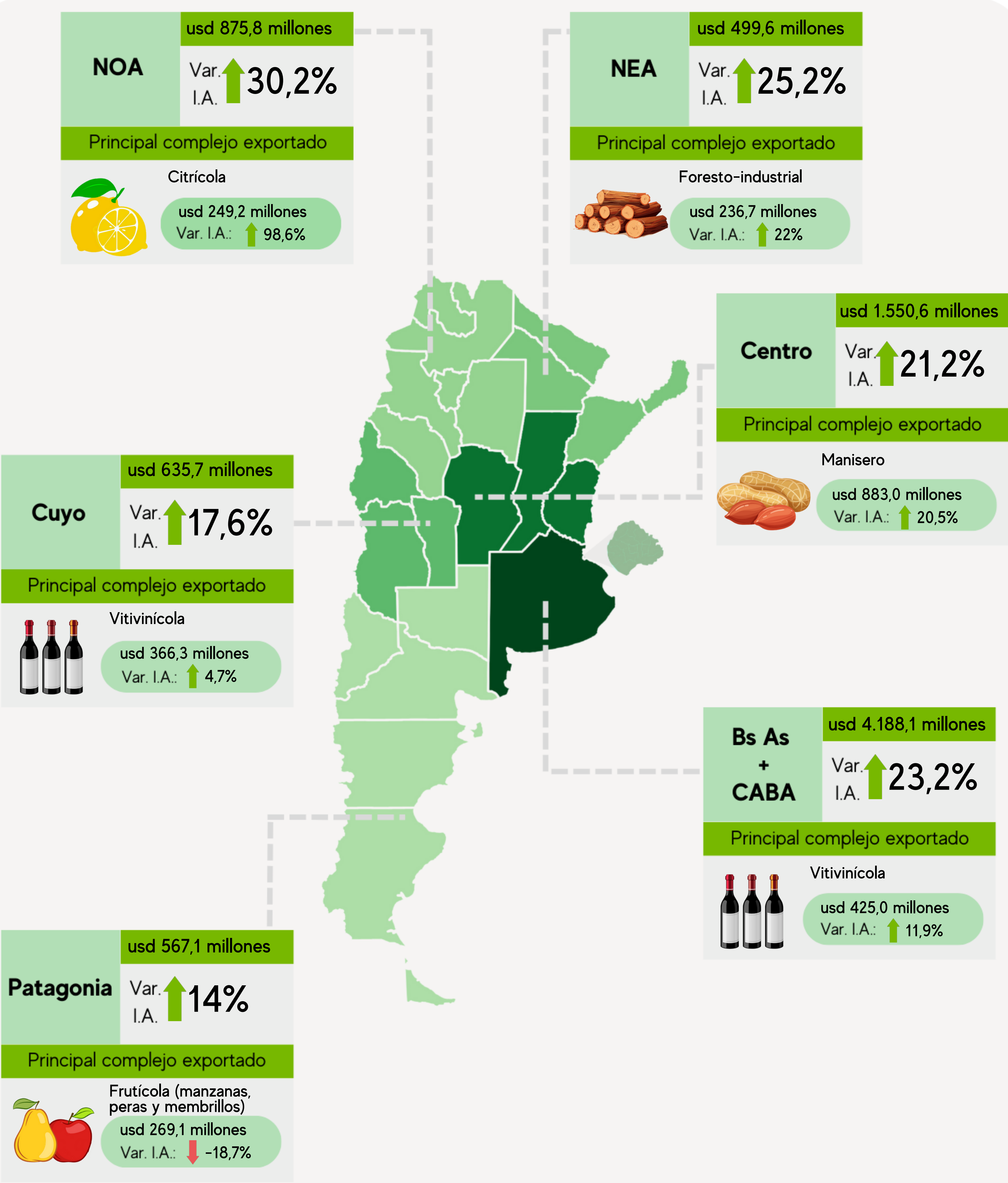
USD 437,5 M  
1.229.005 Tn

Var. I.A. ↑ 33,5 %

Var. I.A. ↑ 131,5 %

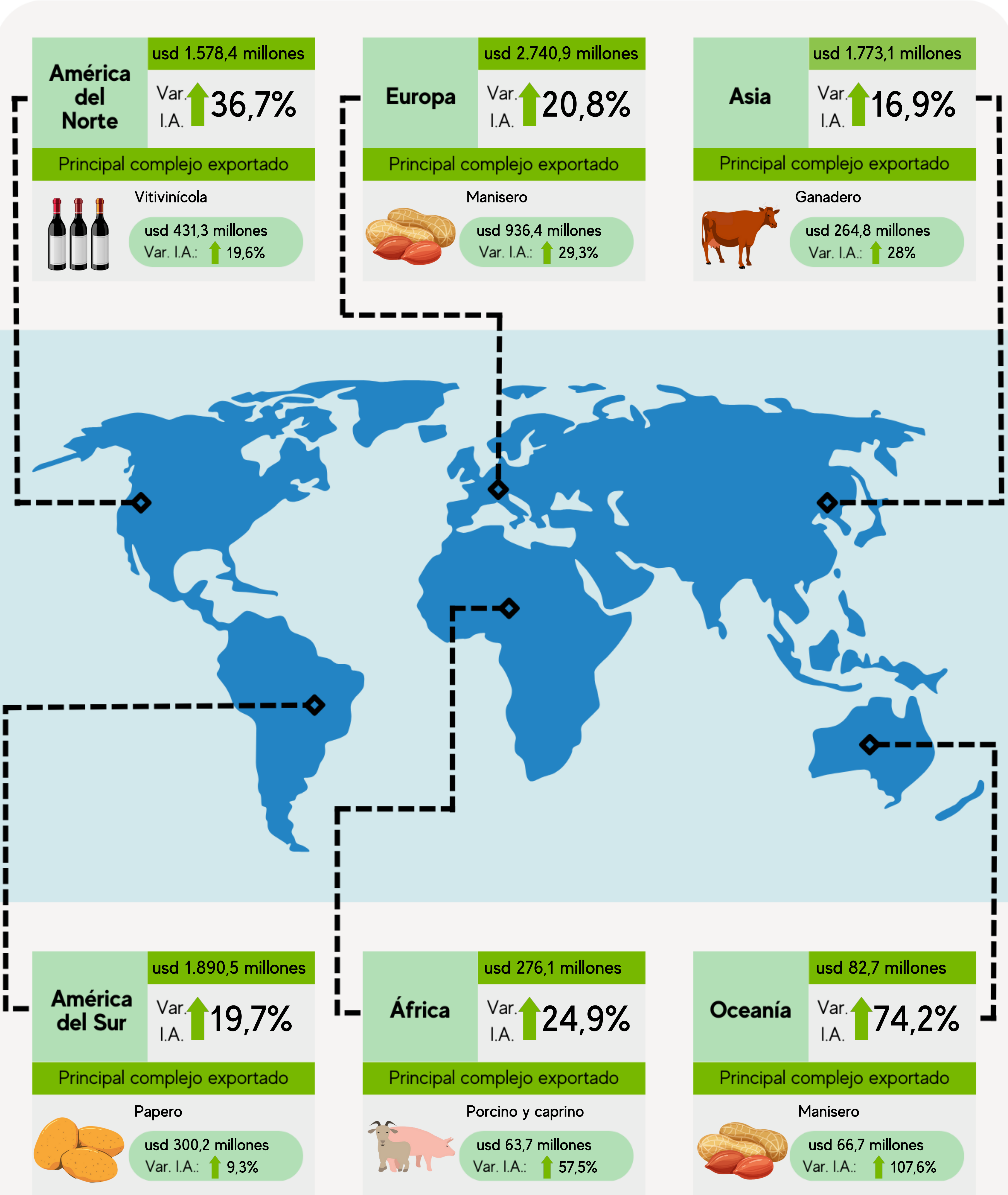


Total exportado por región en dólares. Septiembre 2023 - Agosto 2024.





Principales destinos de las economías regionales. Septiembre 2023 - Agosto 2024.





## Total exportado por complejo, en dólares. Septiembre 2023 - Agosto 2024.

| COMPLEJO                                 | Ponderador | [USD] Total exportado:<br>Septiembre - 2023<br>Agosto - 2024 | Variación IA  |
|--|------------|--|---------------|
| Azucarero                                | 100%       | USD 193.263.009  | ↑193,4%       |
| Algodonero                               | 100%       | USD 188.725.549  | ↑171,3%       |
| Frutícola (carozo)                       | 100%       | USD 28.796.289   | ↑131,1%       |
| Hortícola                                | 100%       | USD 237.677.538  | ↑77,3%        |
| Acuícola                                 | 15%        | USD 564.848.287  | ↑74,2%        |
| Olivícola                                | 100%       | USD 385.933.716  | ↑62%          |
| Citrícola                                | 100%       | USD 326.333.915  | ↑58,9%        |
| Tealero                                  | 100%       | USD 74.044.167   | ↑44,2%        |
| Lácteo procesado                         | 8%         | USD 48.302.370   | ↑36,4%        |
| Foresto-industrial                       | 100%       | USD 437.514.691  | ↑33,5%        |
| Ganadero                                 | 10%        | USD 419.690.843  | ↑31%          |
| Frutícola (frutos secos)                 | 100%       | USD 30.231.551   | ↑24,3%        |
| Apícola                                  | 100%       | USD 209.584.327  | ↑23,6%        |
| Manisero                                 | 100%       | USD 1.288.351.346  | ↑22,1%        |
| Yerbatero                                | 100%       | USD 106.204.903  | ↑18,3%        |
| Ovoproductos                             | 100%       | USD 23.669.987   | ↑17,8%        |
| Tabacalero                               | 100%       | USD 351.628.658  | ↑12,5%        |
| Vitivinícola                             | 100%       | USD 1.045.810.649  | ↑12,4%        |
| Legumbrero                               | 100%       | USD 399.682.366  | ↑12,3%        |
| Papero                                   | 100%       | USD 305.969.644  | ↑11,2%        |
| Lácteo                                   | 8%         | USD 56.428.388   | ↑10,1%        |
| Girasolero                               | 2%         | USD 34.087.458   | ↑6,8%         |
| Especiero                                | 100%       | USD 5.145.258  | ↑6,3%         |
| Porcino y caprino                        | 100%       | USD 454.943.732  | ↑5,8%         |
| Frutícola (frutas tropicales)            | 100%       | USD 55.479.255   | ↓-5%          |
| Arrocero                                 | 100%       | USD 202.956.423  | ↓-6,3%        |
| Maicero                                  | 2%         | USD 157.269.299  | ↓-7,3%        |
| Frutícola (frutas finas)                 | 100%       | USD 25.029.704   | ↓-9,2%        |
| Lanero                                   | 100%       | USD 100.613.864  | ↓-10,5%       |
| Carne de pollo                           | 100%       | USD 212.029.042  | ↓-12,2%       |
| Frutícola (manzanas, peras y membrillos) | 100%       | USD 372.930.431  | ↓-12,8%       |
| <b>Totales</b>                           | <b>-</b>   | <b>USD 8.343.176.660</b>                                     | <b>↑22,9%</b> |



## Total exportado por complejo, en toneladas. Septiembre 2023 - Agosto 2024.

| COMPLEJO                                 | Ponderador | [Tn.] Total exportado:<br>Septiembre - 2023<br>Agosto - 2024 | Variación IA  |
|--|------------|--|---------------|
| Algodonero                               | 100%       | Tn. 151.666  | ↑220,1%       |
| Foresto-industrial                       | 100%       | Tn. 1.229.005  | ↑131,5%       |
| Frutícola (carozo)                       | 100%       | Tn. 14.147   | ↑130,3%       |
| Hortícola                                | 100%       | Tn. 462.144  | ↑85,7%        |
| Azucarero                                | 100%       | Tn. 229.730  | ↑72%          |
| Acuícola                                 | 15%        | Tn. 138.216  | ↑47,4%        |
| Apícola                                  | 100%       | Tn. 90.697   | ↑45,7%        |
| Lácteo procesado                         | 8%         | Tn. 10.068   | ↑39%          |
| Ganadero                                 | 10%        | Tn. 98.488   | ↑37,5%        |
| Tealero                                  | 100%       | Tn. 58.949   | ↑27,3%        |
| Olivícola                                | 100%       | Tn. 101.433  | ↑18,7%        |
| Frutícola (frutas tropicales)            | 100%       | Tn. 25.619   | ↑18,4%        |
| Lácteo                                   | 8%         | Tn. 18.818   | ↑16,2%        |
| Citrícola                                | 100%       | Tn. 141.783  | ↑12,3%        |
| Yerbatero                                | 100%       | Tn. 42.771   | ↑11,9%        |
| Girasolero                               | 2%         | Tn. 53.038   | ↑9%           |
| Porcino y caprino                        | 100%       | Tn. 218.986  | ↑7,5%         |
| Maicero                                  | 2%         | Tn. 662.156  | ↑5,9%         |
| Lanero                                   | 100%       | Tn. 17.593   | ↑4,7%         |
| Carne de pollo                           | 100%       | Tn. 186.546  | ↑3,3%         |
| Legumbrero                               | 100%       | Tn. 485.633  | ↓-4,6%        |
| Papero                                   | 100%       | Tn. 224.755  | ↓-6,1%        |
| Especiero                                | 100%       | Tn. 6.618  | ↓-7,1%        |
| Vitivinícola                             | 100%       | Tn. 406.112  | ↓-8,2%        |
| Frutícola (frutas finas)                 | 100%       | Tn. 16.968   | ↓-10%         |
| Manisero                                 | 100%       | Tn. 649.083  | ↓-13%         |
| Tabacalero                               | 100%       | Tn. 65.868   | ↓-15%         |
| Frutícola (frutos secos)                 | 100%       | Tn. 9.388  | ↓-16%         |
| Frutícola (manzanas, peras y membrillos) | 100%       | Tn. 454.357  | ↓-25,4%       |
| Arrocero                                 | 100%       | Tn. 279.217  | ↓-26,5%       |
| Ovoproductos                             | 100%       | Tn. 2.651  | ↓-28,6%       |
| <b>Totales</b>                           | -          | <b>Tn. 6.552.503</b>   | <b>↑15,9%</b> |



## Complejos exportadores, precio promedio por tonelada. Septiembre 2023 - Agosto 2024.

| COMPLEJO                                 | Precio promedio por Tn.:<br>Septiembre - 2023<br>Agosto - 2024 | Variación IA |
|--|--|--------------|
| Azucarero                                | USD 841,3  | ↑70,6%       |
| Ovoproductos                             | USD 8.928,1  | ↑65%         |
| Frutícola (frutos secos)                 | USD 3.220,1  | ↑47,9%       |
| Citrícola                                | USD 2.301,6  | ↑41,5%       |
| Manisero                                 | USD 1.984,9  | ↑40,4%       |
| Olivícola                                | USD 3.804,8  | ↑36,5%       |
| Tabacalero                               | USD 5.338,4  | ↑32,4%       |
| Arrocero                                 | USD 726,9  | ↑27,5%       |
| Vitivinícola                             | USD 2.575,2  | ↑22,4%       |
| Papero                                   | USD 1.361,3  | ↑18,4%       |
| Acuícola                                 | USD 4.086,7  | ↑18,2%       |
| Legumbrero                               | USD 823  | ↑17,7%       |
| Frutícola (manzanas, peras y membrillos) | USD 820,8  | ↑16,8%       |
| Especiero                                | USD 777,5  | ↑14,4%       |
| Tealero                                  | USD 1.256,1  | ↑13,2%       |
| Yerbatero                                | USD 2.483,1  | ↑5,7%        |
| Frutícola (frutas finas)                 | USD 1.475,1  | ↑0,8%        |
| Frutícola (carozo)                       | USD 2.035,5  | ↑0,3%        |
| Porcino y caprino                        | USD 2.077,5  | ↓-1,5%       |
| Lácteo procesado                         | USD 4.797,6  | ↓-1,9%       |
| Girasolero                               | USD 642,7  | ↓-2%         |
| Hortícola                                | USD 514,3  | ↓-4,5%       |
| Ganadero                                 | USD 4.261,3  | ↓-4,8%       |
| Lácteo                                   | USD 2.998,7  | ↓-5,2%       |
| Maicero                                  | USD 237,5  | ↓-12,4%      |
| Lanero                                   | USD 5.719  | ↓-14,5%      |
| Carne de pollo                           | USD 1.136,6  | ↓-15%        |
| Apícola                                  | USD 2.310,8  | ↓-15,2%      |
| Algodonero                               | USD 1.244,3  | ↓-15,3%      |
| Frutícola (frutas tropicales)            | USD 2.165,6  | ↓-19,8%      |
| Foresto-industrial                       | USD 356  | ↓-42,3%      |
| <b>Totales</b>                           | <b>USD 1.273,3</b>   | <b>↑6,1%</b> |



## Total exportado por provincia, en dólares. Septiembre 2023 - Agosto 2024.

| Provincia           | Total exportado:<br>Septiembre - 2023<br>Agosto - 2024 | Variación %   |
|---------------------|--|---------------|
| Buenos Aires        | USD 1.173.322.066                                      | ↑29,5%        |
| Caba                | USD 3.014.770.363                                      | ↑20,9%        |
| Catamarca           | USD 12.365.576   | ↑179,7%       |
| Chaco               | USD 227.739.966  | ↑25,5%        |
| Chubut              | USD 195.878.662  | ↑130,6%       |
| Córdoba             | USD 724.302.844  | ↑13,7%        |
| Corrientes          | USD 63.302.874   | ↑5,4%         |
| Entre Ríos          | USD 179.638.581  | ↓-3,1%        |
| Formosa             | USD 12.345.115   | ↑9,5%         |
| Jujuy               | USD 64.019.567   | ↑13,4%        |
| La Pampa            | USD 15.152.319   | ↑35,2%        |
| La Rioja            | USD 79.138.954   | ↑27%          |
| Mendoza             | USD 550.727.629  | ↑17,3%        |
| Misiones            | USD 196.201.100  | ↑34,1%        |
| Neuquén             | USD 14.232.869   | ↑26,8%        |
| Río Negro           | USD 316.420.258  | ↓-14,2%       |
| Salta               | USD 251.577.553  | ↑10,6%        |
| San Juan            | USD 84.605.510   | ↑18,5%        |
| San Luis            | USD 359.050  | ↑476,6%       |
| Santa Cruz          | USD 24.431.335   | ↑28,4%        |
| Santa Fe            | USD 646.621.118  | ↑41,4%        |
| Santiago Del Estero | USD 9.967.904  | ↑28,2%        |
| Tierra Del Fuego    | USD 1.000.502  | ↓-56,5%       |
| Tucumán             | USD 458.699.247  | ↑45,9%        |
| <b>Totales</b>      | <b>USD 8.316.820.961</b>                               | <b>↑22,5%</b> |



## 30 principales destinos de exportación, en dólares. Septiembre 2023 - Agosto 2024.

| Destino de exportación | Participación | Total exportado:<br>Septiembre - 2023<br>Agosto - 2024 | Variación %   |
|------------------------|---------------|--|---------------|
| Estados Unidos         | 14,9%         | USD 1.238.986.656                                      | ↑42,8%        |
| Brasil                 | 13,3%         | USD 1.111.061.438                                      | ↑19,4%        |
| China                  | 7,1%          | USD 595.449.769  | ↑0,3%         |
| Países Bajos           | 6,6%          | USD 550.978.684  | ↑13,9%        |
| España                 | 4,7%          | USD 396.226.071  | ↑67,7%        |
| Bélgica                | 3,8%          | USD 318.581.766  | ↓-1%          |
| Chile                  | 3,8%          | USD 314.492.258  | ↑17,5%        |
| Reino Unido            | 2,8%          | USD 234.976.640  | ↑22,1%        |
| Rusia                  | 2,6%          | USD 216.889.499  | ↓-10%         |
| Italia                 | 2,5%          | USD 210.828.153  | ↑23,7%        |
| Alemania               | 2,2%          | USD 183.277.528  | ↑19,9%        |
| Irlanda                | 1,8%          | USD 150.622.260  | ↑73,9%        |
| México                 | 1,7%          | USD 138.589.982  | ↑41,4%        |
| Vietnam                | 1,7%          | USD 138.294.868  | ↑79,5%        |
| Uruguay                | 1,4%          | USD 114.317.726  | ↑33%          |
| Turquía                | 1,3%          | USD 110.437.996  | ↑16%          |
| Perú                   | 1,3%          | USD 107.703.279  | ↑28,4%        |
| Francia                | 1,3%          | USD 104.842.925  | ↑22,6%        |
| Israel                 | 1,2%          | USD 103.040.358  | ↑62%          |
| Canadá                 | 1,2%          | USD 101.586.602  | ↑1,5%         |
| Polonia                | 1,2%          | USD 99.164.435   | ↑37,6%        |
| Japón                  | 1,1%          | USD 88.913.340   | ↓-10,2%       |
| Siria                  | 0,9%          | USD 78.228.261   | ↑26,9%        |
| Paraguay               | 0,9%          | USD 73.994.132   | ↑5,2%         |
| Portugal               | 0,8%          | USD 65.357.968   | ↑33,1%        |
| Tailandia              | 0,8%          | USD 63.847.502   | ↑49,8%        |
| Venezuela              | 0,8%          | USD 63.324.283   | ↑92,1%        |
| Arabia Saudi           | 0,8%          | USD 63.319.516   | ↑41,7%        |
| India                  | 0,7%          | USD 62.077.868   | ↑28,2%        |
| Corea del Sur          | 0,7%          | USD 60.991.665   | ↓-5,3%        |
| <b>TOTAL</b>           | <b>85,8%</b>  | <b>USD 7.160.403.427</b>                               | <b>↑22,9%</b> |



Exportado por región y por continente, en dólares. Septiembre 2023 - Agosto 2024.

| Región              | Total exportado:<br>Septiembre - 2023<br>Agosto - 2024 | Variación % |
|---------------------|--|-------------|
| BUENOS AIRES + CABA | USD 4.188.092.430                                      | ↑23,2%      |
| NOA                 | USD 875.768.801  | ↑30,2%      |
| NEA                 | USD 499.589.056  | ↑25,2%      |
| PATAGONIA           | USD 567.115.945  | ↑14%        |
| CENTRO              | USD 1.550.562.542                                      | ↑21,2%      |
| CUYO                | USD 635.692.188  | ↑17,6%      |
| TOTAL               | USD 8.316.820.961                                      | ↑22,5%      |

| Región              | Principal complejo exportador            | Total exportado:<br>Septiembre - 2023<br>Agosto - 2024 |
|---------------------|--|--|
| BUENOS AIRES + CABA | VITIVINÍCOLA                             | USD 424.982.285  |
| NOA                 | CITRÍCOLA                                | USD 249.173.450  |
| NEA                 | FORESTO-INDUSTRIAL                       | USD 236.653.569  |
| PATAGONIA           | FRUTÍCOLA (Manzanas, peras y membrillos) | USD 269.099.194  |
| CENTRO              | MANISERO                                 | USD 882.982.793  |
| CUYO                | VITIVINÍCOLA                             | USD 366.309.838  |
| TOTAL               | -  | USD 2.429.201.129                                      |

| CONTINENTE        | Total exportado:<br>Septiembre - 2023<br>Agosto - 2024 | Variación % |
|-------------------|--|-------------|
| ASIA              | USD 1.773.066.897                                      | ↑16,9%      |
| EUROPA            | USD 2.740.859.038                                      | ↑20,8%      |
| AFRICA            | USD 276.124.021  | ↑24,9%      |
| AMERICA DEL NORTE | USD 1.578.447.685                                      | ↑36,7%      |
| AMERICA DEL SUR   | USD 1.890.545.756                                      | ↑19,7%      |
| OCEANIA           | USD 82.708.868   | ↑74,2%      |
| TOTALES           | USD 8.341.752.265                                      | ↑22,9%      |

| CONTINENTE        | Principal complejo exportador | Total exportado:<br>Septiembre - 2023<br>Agosto - 2024 |
|-------------------|-------------------------------|--|
| ASIA              | GANADERO                      | USD 264.762.947  |
| EUROPA            | MANISERO                      | USD 936.388.338  |
| AFRICA            | PORCINO Y CAPRINO             | USD 63.662.240   |
| AMERICA DEL NORTE | VITIVINÍCOLA                  | USD 431.329.571  |
| AMERICA DEL SUR   | PAPERO                        | USD 300.178.011  |
| OCEANIA           | MANISERO                      | USD 66.718.847   |
| TOTALES           | -                             | USD 2.063.039.953                                      |