



Confederación Argentina de la Mediana Empresa

Monitor de Exportación de las Economías Regionales

(MEER)

Noviembre 2023 – Octubre 2024



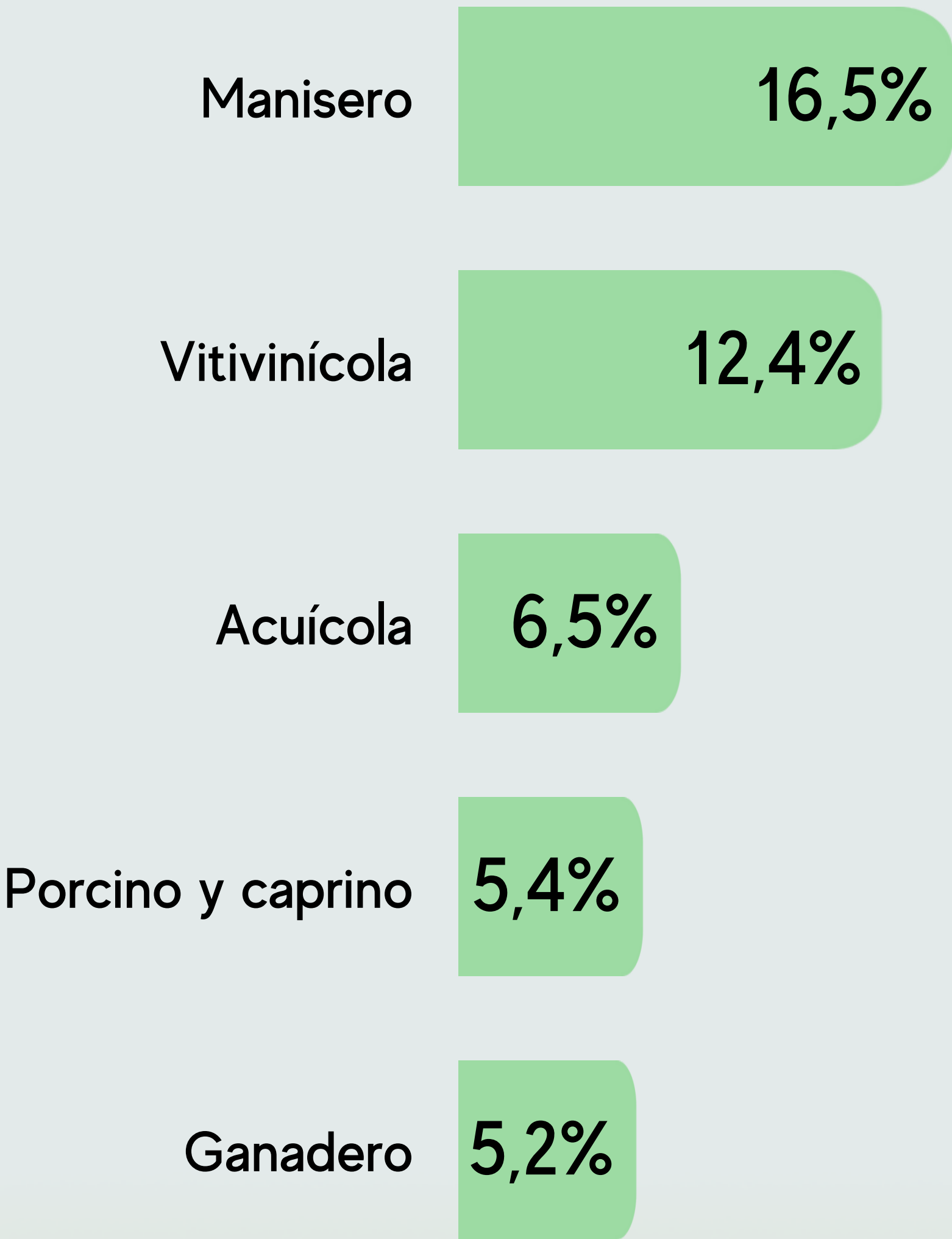
Resumen ejecutivo. Noviembre 2023 - Octubre 2024.



Comercio internacional de las economías regionales en dólares



Complejos productivos más incidentes en dólares



*En los últimos 12 meses estos 5 complejos explicaron el 46,0% de las exportaciones en dólares de las economías regionales de Argentina.

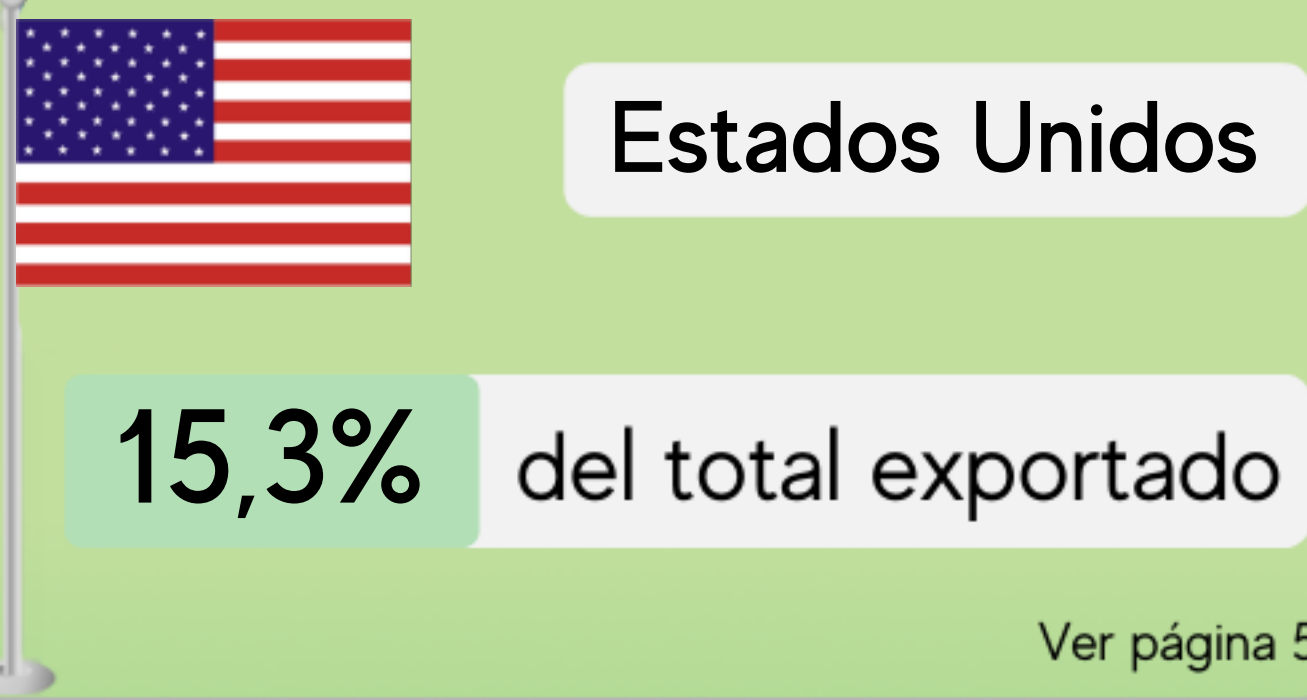
Exportaciones en toneladas



Principal transporte utilizado



Principal socio comercial



Desagregado por complejo productivo. Noviembre 2023 - Octubre 2024.



Complejo ganadero



USD 456,4M
106.242 Tn

Var. I.A. ↑ 45,8 %

Var. I.A. ↑ 44,1 %

Complejo porcino y caprino



USD 475,2M
229.179 Tn

Var. I.A. ↑ 18 %

Var. I.A. ↑ 13 %

Complejo carne de pollo



USD 226,4M
194.857 Tn

Var. I.A. ↑ 12,9 %

Var. I.A. ↑ 14,1 %

Complejo acuícola



USD 570,1M
139.729 Tn

Var. I.A. ↑ 72 %

Var. I.A. ↑ 45,2 %

Complejo ovoproductos



USD 23,3M
2.762 Tn

Var. I.A. ↑ 12,3 %

Var. I.A. ↓ -13,1 %

Complejo frutícola
(manzanas, peras y membrillos)



USD 379M
461.523 Tn

Var. I.A. ↓ -12,6 %

Var. I.A. ↓ -25 %

Complejo frutícola
(frutos secos)



USD 32,3M
9.865 Tn

Var. I.A. ↑ 41,7 %

Var. I.A. ↓ -4,9 %

Precio promedio
por tonelada

USD 1.233

Variación interanual

▲ 4,8%

Complejo frutícola
(carozo)



USD 28,8M
14.199 Tn

Var. I.A. ↑ 131 %

Var. I.A. ↑ 131 %

Complejo frutícola
(frutas finas)



USD 27,3M
16.690 Tn

Var. I.A. ↑ 3,8 %

Var. I.A. ↓ -11,1 %

Complejo frutícola
(frutas tropicales)



USD 59,7M
29.821 Tn

Var. I.A. ↑ 8,6 %

Var. I.A. ↑ 39,3 %

Complejo cítricola



USD 318M
153.861 Tn

Var. I.A. ↑ 29,9 %

Var. I.A. ↑ 26,5 %

Complejo hortícola



USD 236,4M
453.722 Tn

Var. I.A. ↑ 74,7 %

Var. I.A. ↑ 76,4 %

Complejo papero



USD 326,9M
237.897 Tn

Var. I.A. ↑ 19,7 %

Var. I.A. ↑ 4,5 %

Complejo olivícola



USD 367,8M
97.275 Tn

Var. I.A. ↑ 24,8 %

Var. I.A. ↑ 1 %

Complejo vitivinícola



USD 1.085,8M
420.728 Tn

Var. I.A. ↑ 19 %

Var. I.A. ↓ -0,3 %

Complejo legumbrero



USD 380,4M
460.139 Tn

Var. I.A. ↑ 1,7 %

Var. I.A. ↓ -13,5 %



Desagregado por complejo productivo. Noviembre 2023 - Octubre 2024.



Complejo manisero



USD 1.445,6M
749.798 Tn

Var. I.A. ↑ 34,3 %
Var. I.A. ↑ 2,4 %

Complejo azucarero



USD 322,6M
456.115 Tn

Var. I.A. ↑ 629 %
Var. I.A. ↑ 411 %

Complejo apícola



USD 217,9M
94.055 Tn

Var. I.A. ↑ 28,2 %
Var. I.A. ↑ 39,4 %

Complejo arrocerero



USD 221,6M
303.465 Tn

Var. I.A. ↑ 7,1 %
Var. I.A. ↓ -14,3 %

Complejo algodónero



USD 198,4M
162.582 Tn

Var. I.A. ↑ 159 %
Var. I.A. ↑ 151 %

Complejo tealero



USD 76,2M
61.924 Tn

Var. I.A. ↑ 38 %
Var. I.A. ↑ 26,3 %

Complejo yerbatero



USD 108,7M
45.107 Tn

Var. I.A. ↑ 17,5 %
Var. I.A. ↑ 14,9 %

Complejo tabacalero



USD 336M
63.216 Tn

Var. I.A. ↑ 18,9 %
Var. I.A. ↓ -8,2 %

Complejo especiero



USD 5,4M
7.281 Tn

Var. I.A. ↑ 21,2 %
Var. I.A. ↑ 11,5 %

Complejo lácteo



USD 58,4M
19.366 Tn

Var. I.A. ↑ 20,8 %
Var. I.A. ↑ 22 %

Complejo lácteo procesado



USD 50,9M
10.429 Tn

Var. I.A. ↑ 46,2 %
Var. I.A. ↑ 42,9 %

Complejo girasolero



USD 34,1M
53.279 Tn

Var. I.A. ↑ 1,9 %
Var. I.A. ↑ 1,6 %

Complejo maicero



USD 162,1M
707.740 Tn

Var. I.A. ↑ 3,4 %
Var. I.A. ↑ 20,4 %

Complejo lanero



USD 102,7M
18.625 Tn

Var. I.A. ↓ -3,7 %
Var. I.A. ↑ 12,2 %

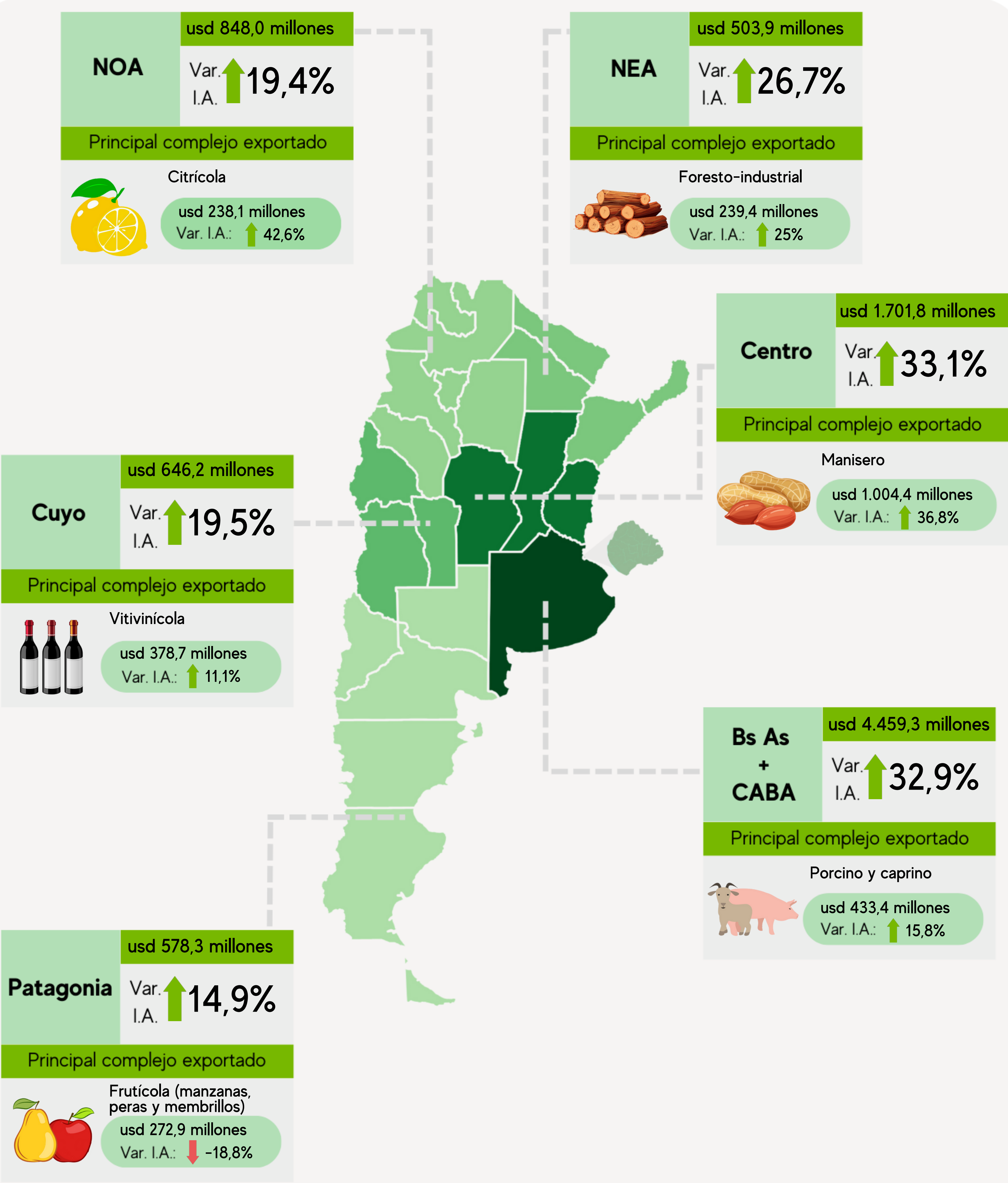
Complejo foresto - industrial



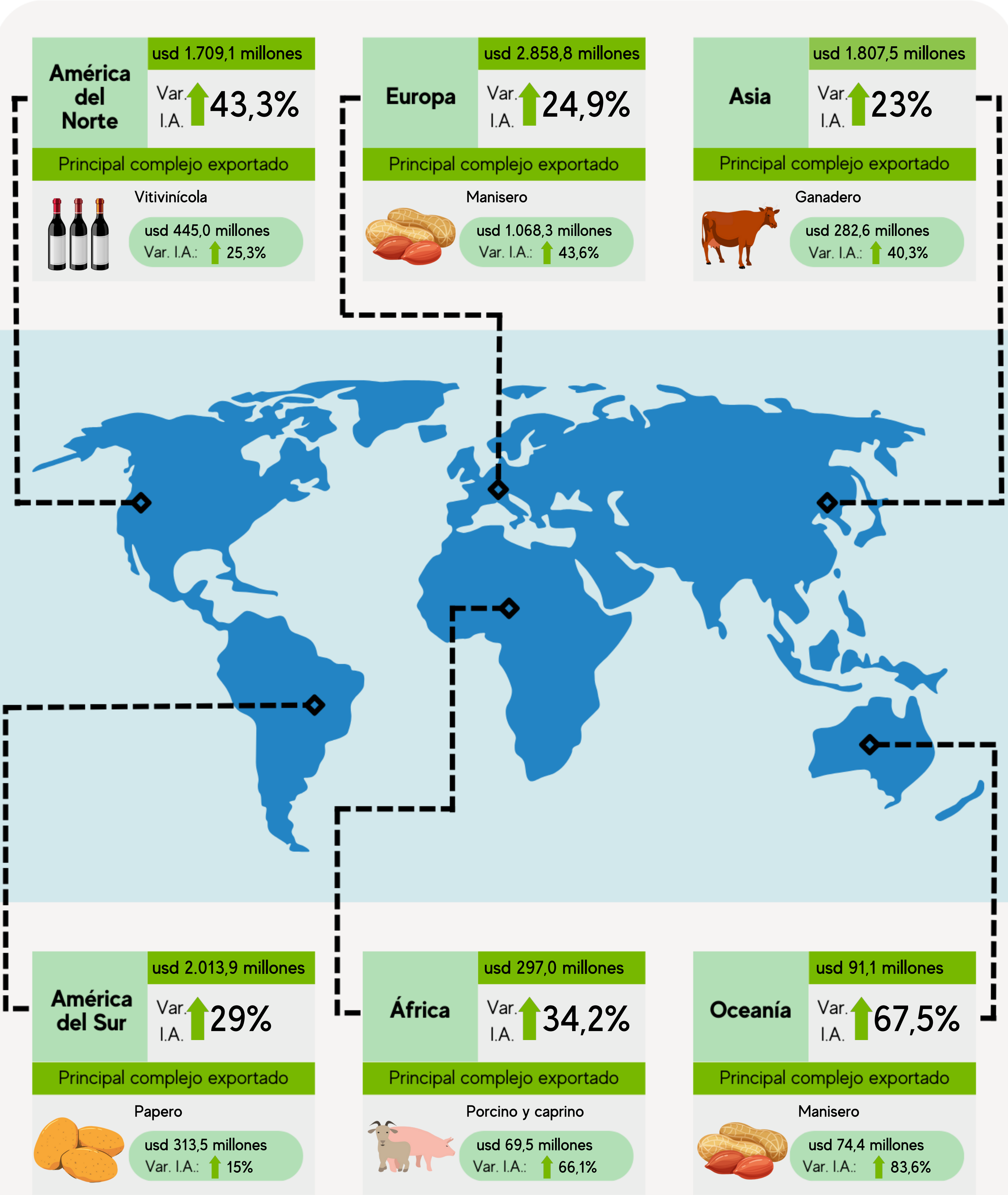
USD 443,4M
1.336.877 Tn

Var. I.A. ↑ 28,2 %
Var. I.A. ↑ 80,7 %

Total exportado por región en dólares. Noviembre 2023 - Octubre 2024.



Principales destinos de las economías regionales. Noviembre 2023 - Octubre 2024.



Total exportado por complejo, en dólares. Noviembre 2023 - Octubre 2024.

COMPLEJO	Ponderador	[USD] Total exportado: Noviembre - 2023 Octubre - 2024	Variación IA
Azucarero	100%	USD 322.568.141	↑629,8%
Algodonero	100%	USD 198.403.106	↑159,2%
Frutícola (carozo)	100%	USD 28.833.555	↑131,6%
Hortícola	100%	USD 236.396.975	↑74,7%
Acuícola	15%	USD 570.051.501	↑72%
Lácteo procesado	8%	USD 50.937.287	↑46,2%
Ganadero	10%	USD 456.402.886	↑45,8%
Frutícola (frutos secos)	100%	USD 32.321.453	↑41,7%
Tealero	100%	USD 76.229.120	↑38%
Manisero	100%	USD 1.445.568.616	↑34,3%
Citrícola	100%	USD 317.966.069	↑29,9%
Foresto-industrial	100%	USD 443.393.180	↑28,2%
Apícola	100%	USD 217.877.257	↑28,2%
Olivícola	100%	USD 367.809.954	↑24,8%
Especiero	100%	USD 5.378.895	↑21,2%
Lácteo	8%	USD 58.443.046	↑20,8%
Papero	100%	USD 326.934.011	↑19,7%
Vitivinícola	100%	USD 1.085.766.936	↑19%
Tabacalero	100%	USD 336.005.658	↑18,9%
Porcino y caprino	100%	USD 475.159.411	↑18%
Yerbatero	100%	USD 108.747.729	↑17,5%
Carne de pollo	100%	USD 226.435.540	↑12,9%
Ovoproductos	100%	USD 23.339.256	↑12,3%
Frutícola (frutas tropicales)	100%	USD 59.660.949	↑8,6%
Arrocero	100%	USD 221.560.573	↑7,1%
Frutícola (frutas finas)	100%	USD 27.263.382	↑3,8%
Maicero	2%	USD 162.111.020	↑3,4%
Girasolero	2%	USD 34.088.659	↑1,9%
Legumbrero	100%	USD 380.358.382	↑1,7%
Lanero	100%	USD 102.742.297	↓-3,7%
Frutícola (manzanas, peras y membrillos)	100%	USD 379.048.564	↓-12,6%
Totales	-	USD 8.777.803.410	↑29,3%

Total exportado por complejo, en toneladas. Noviembre 2023 - Octubre 2024.

COMPLEJO	Ponderador	[Tn.] Total exportado: Noviembre - 2023 Octubre - 2024	Variación IA
Azucarero	100%	Tn. 456.115	↑411,4%
Algodonero	100%	Tn. 162.582	↑151,5%
Frutícola (carozo)	100%	Tn. 14.199	↑131,9%
Foresto-industrial	100%	Tn. 1.336.877	↑80,7%
Hortícola	100%	Tn. 453.722	↑76,4%
Acuícola	15%	Tn. 139.729	↑45,2%
Ganadero	10%	Tn. 106.242	↑44,1%
Lácteo procesado	8%	Tn. 10.429	↑42,9%
Apícola	100%	Tn. 94.055	↑39,4%
Frutícola (frutas tropicales)	100%	Tn. 29.821	↑39,3%
Citrícola	100%	Tn. 153.861	↑26,5%
Tealero	100%	Tn. 61.924	↑26,3%
Lácteo	8%	Tn. 19.366	↑22%
Maicero	2%	Tn. 707.740	↑20,4%
Yerbatero	100%	Tn. 45.107	↑14,9%
Carne de pollo	100%	Tn. 194.857	↑14,1%
Porcino y caprino	100%	Tn. 229.179	↑13%
Lanero	100%	Tn. 18.625	↑12,2%
Especiero	100%	Tn. 7.281	↑11,5%
Papero	100%	Tn. 237.897	↑4,5%
Manisero	100%	Tn. 749.798	↑2,4%
Girasolero	2%	Tn. 53.279	↑1,6%
Olivícola	100%	Tn. 97.275	↑1%
Vitivinícola	100%	Tn. 420.728	↓-0,3%
Frutícola (frutos secos)	100%	Tn. 9.865	↓-4,9%
Tabacalero	100%	Tn. 63.216	↓-8,2%
Frutícola (frutas finas)	100%	Tn. 16.690	↓-11,1%
Ovoproductos	100%	Tn. 2.762	↓-13,1%
Legumbrero	100%	Tn. 460.139	↓-13,5%
Arrocero	100%	Tn. 303.465	↓-14,3%
Frutícola (manzanas, peras y membrillos)	100%	Tn. 461.523	↓-25%
Totales	-	Tn. 7.118.349	↑23,4%

Complejos exportadores, precio promedio por tonelada. Noviembre 2023 - Octubre 2024.

COMPLEJO	Precio promedio por Tn.: Noviembre - 2023 Octubre - 2024	Variación IA
Frutícola (frutos secos)	USD 3.276,3	↑49%
Azucarero	USD 707,2	↑42,7%
Manisero	USD 1.927,9	↑31,2%
Tabacalero	USD 5.315,2	↑29,5%
Ovoproductos	USD 8.450,9	↑29,1%
Arrocero	USD 730,1	↑24,9%
Olivícola	USD 3.781,1	↑23,5%
Vitivinícola	USD 2.580,7	↑19,4%
Acuícola	USD 4.079,7	↑18,5%
Legumbrero	USD 826,6	↑17,6%
Frutícola (frutas finas)	USD 1.633,6	↑16,7%
Frutícola (manzanas, peras y membrillos)	USD 821,3	↑16,6%
Papero	USD 1.374,3	↑14,5%
Tealero	USD 1.231	↑9,2%
Especiero	USD 738,8	↑8,7%
Porcino y caprino	USD 2.073,3	↑4,5%
Algodonero	USD 1.220,3	↑3,1%
Citrícola	USD 2.066,6	↑2,7%
Lácteo procesado	USD 4.884,3	↑2,3%
Yerbatero	USD 2.410,9	↑2,2%
Ganadero	USD 4.295,9	↑1,2%
Girasolero	USD 639,8	↑0,3%
Frutícola (carozo)	USD 2.030,6	↓-0,1%
Lácteo	USD 3.017,7	↓-0,9%
Hortícola	USD 521	↓-1%
Carne de pollo	USD 1.162,1	↓-1%
Apícola	USD 2.316,5	↓-8,1%
Maicero	USD 229,1	↓-14,1%
Lanero	USD 5.516,3	↓-14,1%
Frutícola (frutas tropicales)	USD 2.000,6	↓-22%
Foresto-industrial	USD 331,7	↓-29,1%
Totales	USD 1.233,1	↑4,8%

Total exportado por provincia, en dólares. Noviembre 2023 - Octubre 2024.

Provincia	Total exportado: Noviembre - 2023 Octubre - 2024	Variación %
Buenos Aires	USD 1.218.718.527	↑41,8%
Caba	USD 3.240.566.735	↑29,8%
Catamarca	USD 14.281.117	↑183,6%
Chaco	USD 224.639.206	↑23,8%
Chubut	USD 195.627.786	↑122,7%
Córdoba	USD 804.814.588	↑22,5%
Corrientes	USD 66.430.390	↑22,2%
Entre Ríos	USD 193.147.130	↑17%
Formosa	USD 13.461.285	↑20%
Jujuy	USD 56.934.322	↑4,7%
La Pampa	USD 16.247.344	↑42,2%
La Rioja	USD 81.524.387	↑18,7%
Mendoza	USD 557.635.494	↑18%
Misiones	USD 199.322.792	↑32,2%
Neuquén	USD 13.892.909	↑19,5%
Río Negro	USD 326.485.350	↓-12,2%
Salta	USD 237.808.599	↑3,7%
San Juan	USD 88.248.541	↑29,5%
San Luis	USD 359.648	↑511,7%
Santa Cruz	USD 25.123.877	↑33,9%
Santa Fe	USD 703.832.345	↑54%
Santiago Del Estero	USD 9.638.434	↑13,7%
Tierra Del Fuego	USD 914.685	↓-54,9%
Tucumán	USD 447.800.204	↑30%
Totales	USD 8.737.455.696	↑28,7%

30 principales destinos de exportación, en dólares. Noviembre 2023 - Octubre 2024.

Destino de exportación	Participación	Total exportado: Noviembre - 2023 Octubre - 2024	Variación %
Estados Unidos	15,3%	USD 1.338.926.476	↑47,6%
Brasil	13,3%	USD 1.169.487.171	↑26%
Países Bajos	7,1%	USD 619.977.776	↑29,9%
China	6,7%	USD 591.697.739	↑9,2%
España	4,5%	USD 391.885.683	↑54,1%
Chile	4,2%	USD 367.652.926	↑47,2%
Bélgica	3,6%	USD 319.965.113	↑11%
Reino Unido	2,9%	USD 251.028.991	↑23,5%
Rusia	2,7%	USD 237.677.117	↑4,3%
Italia	2,4%	USD 211.464.643	↑15,6%
Alemania	2,2%	USD 196.926.833	↑31,2%
Vietnam	1,6%	USD 144.019.202	↑80,8%
México	1,6%	USD 136.151.920	↑35,1%
Irlanda	1,5%	USD 134.371.572	↑17,4%
Canadá	1,4%	USD 126.397.724	↑30,8%
Uruguay	1,4%	USD 125.336.697	↑45,6%
Israel	1,3%	USD 113.989.739	↑76,4%
Perú	1,3%	USD 113.180.891	↑36,3%
Polonia	1,2%	USD 109.658.727	↑48,4%
Francia	1,2%	USD 108.359.073	↑27,6%
Turquía	1,2%	USD 107.221.909	↑5,1%
Japón	1%	USD 88.547.140	↓-6,3%
Pakistán	1%	USD 86.024.171	↑385,8%
Siria	0,9%	USD 80.562.720	↑28,4%
Paraguay	0,9%	USD 75.570.967	↑3,7%
Australia	0,8%	USD 66.737.071	↑80,8%
Arabia Saudi	0,8%	USD 65.932.471	↑101%
Tailandia	0,7%	USD 64.561.210	↑54%
Sudáfrica	0,7%	USD 62.459.713	↑100,2%
Emiratos Árabes Unidos	0,7%	USD 61.154.262	↑36%
TOTAL	86,2%	USD 7.566.927.649	↑29,3%

Exportado por región y por continente, en dólares. Noviembre 2023 - Octubre 2024.

Región	Total exportado: Noviembre - 2023 Octubre - 2024	Variación %
BUENOS AIRES + CABA	USD 4.459.285.262	↑32,9%
NOA	USD 847.987.063	↑19,4%
NEA	USD 503.853.674	↑26,7%
PATAGONIA	USD 578.291.951	↑14,9%
CENTRO	USD 1.701.794.063	↑33,1%
CUYO	USD 646.243.683	↑19,5%
TOTAL	USD 8.737.455.696	↑28,7%

Región	Principal complejo exportador	Total exportado: Noviembre - 2023 Octubre - 2024
BUENOS AIRES + CABA	PORCINO Y CAPRINO	USD 433.378.592
NOA	CITRÍCOLA	USD 238.050.235
NEA	FORESTO-INDUSTRIAL	USD 239.415.813
PATAGONIA	FRUTÍCOLA (Manzanas, peras y membrillos)	USD 272.856.227
CENTRO	MANISERO	USD 1.004.354.500
CUYO	VITIVINÍCOLA	USD 378.690.236
TOTAL	-	USD 2.566.745.603

CONTINENTE	Total exportado: Noviembre - 2023 Octubre - 2024	Variación %
ASIA	USD 1.807.548.635	↑23%
EUROPA	USD 2.858.816.287	↑24,9%
AFRICA	USD 296.999.956	↑34,2%
AMERICA DEL NORTE	USD 1.709.085.870	↑43,3%
AMERICA DEL SUR	USD 2.013.873.608	↑29%
OCEANIA	USD 91.104.995	↑67,5%
TOTALES	USD 8.777.429.351	↑29,3%

CONTINENTE	Principal complejo exportador	Total exportado: Noviembre - 2023 Octubre - 2024
ASIA	GANADERO	USD 282.565.216
EUROPA	MANISERO	USD 1.068.338.001
AFRICA	PORCINO Y CAPRINO	USD 69.548.505
AMERICA DEL NORTE	VITIVINÍCOLA	USD 445.024.898
AMERICA DEL SUR	PAPERO	USD 313.533.661
OCEANIA	MANISERO	USD 74.426.385
TOTALES	-	USD 2.253.436.666